

Rapport de mission de repérage des matériaux et produits contenant de l'amiante avant réalisation de travaux

R. 4412-97 modifié par le décret 2012-639 du 4 mai 2012
Norme NF X 46-020

42 ALLEE DES VIOLETTES LGT 0

0

77000 VAUX LE PERNIL

A \ INFORMATIONS GENERALES

A.1 \ DESIGNATION DU BÂTIMENT

Nature du bâtiment :		Adresse :	42 ALLEE DES VIOLETTES LGT O 77000 VAUX LE PERNIL
Cat. Du bâtiment :		Bâtiment :	
Etage :		Porte :	0
Ref Cadastrale :	NC	Propriété de :	OPH77 10 AVENUE CHARLES PEGUY 77000 MELUN

A.2 \ DESIGNATION DU DONNEUR D'ORDRE

Nom :	OPH77	Documents remis :	
Adresse :	10 AVENUE CHARLES PEGUY 77000 MELUN	Moyens mis à disposition :	

A.3 \ EXECUTION DE LA MISSION

RAPPORT N° :	110PAA0000	Laboratoire d'Analyses :	ITGA
Repérage réalisé le :	30/10/2017	Adresse laboratoire :	3 RUE ARMAND HERPIN LACROIX - CS 46537 35065 RENNES CEDEX
Accompagnateur :		Numéro d'accréditation :	1-5967
Par :	Gaëtan BEDEL	Organisme d'assurance professionnelle :	ALLIANZ
N° certificat :	CPDI3869	Adresse assurance :	Direction Opérations Entreprises 5C Esplanade Charles de Gaulle 33081 BORDEAUX CEDEX
Date d'obtention :	22/04/2016	N° de contrat d'assurance :	55897385
Organisme certificateur	I.CERT PARC EDONIA - BAT G - RUE DE LA TERRE VICTORIA - 35760 SAINT GREGOIRE	Date de validité :	31/12/2017

B \ CACHET DU DIAGNOSTIQUEUR

FAIT LE 08/11/2017

Cabinet : EXPERT HABITAT & INDUSTRIE INGENIERIE

Nom du responsable : **DEMOULIN Frédéric**

Nom du diagnostiqueur : **Gaëtan BEDEL**



C\ SOMMAIRE

Table des matières

A \ INFORMATIONS GENERALES	2
A.1 \ DESIGNATION DU BÂTIMENT	2
A.2 \ DESIGNATION DU DONNEUR D'ORDRE	2
A.3 \ EXECUTION DE LA MISSION.....	2
B \ CACHET DU DIAGNOSTIQUEUR	2
C\ SOMMAIRE	3
D\ CONCLUSIONS	4
E \ PROGRAMME DE REPERAGE	4
F \ CONDITIONS DE REALISATION DU REPERAGE	5
G \ RAPPORTS PRECEDENTS.....	5
H \ RESULTATS DETAILLES DU REPERAGE	6
ANNEXE 1 – PHOTOS DES ELEMENTS AMIANTES ET/OU NON AMIANTES.....	28
ANNEXE 3 – PROCES VERBAUX D'ANALYSES.....	38
ATTESTATION(S).....	47
CERTIFICAT DE COMPETENCES	48

D \ CONCLUSIONS

Dans le cadre de la mission décrite en tête de rapport, il n'a pas été repéré de matériaux et produits susceptibles de contenir de l'amiante

PIECE	ETAGE	ELEMENTS	DESCRIPTIF LABORATOIRE	REPERAGE	Echantillon	METHODE	ETAT	RESULTAT
NEANT								

ZSO : Zone de Similitude d'Ouvrage

Liste des locaux non visités concernés par les travaux et justification

PIECE	ETAGE	STATUT DE VISITE
NEANT		

Liste des éléments non inspectés et justification

PIECE	ETAGE	ELEMENTS	REPERAGE	RESULTAT
NEANT				

E \ PROGRAMME DE REPERAGE

PIECES CONCERNEES	PERIMETRE DU REPERAGE	REPERAGE	TRAVAUX	ELEMENTS	Echantillonnage	REMARQUES PARTICULIERES
	MAISONS INDIVIDUELLES		Selon BT			

Aucun document disponible

ELEMENTS A SONDER OU A ANALYSER NON PRESENTS:

F \ CONDITIONS DE REALISATION DU REPERAGE

Le repérage amiante avant travaux, contient les informations sur la présence d'amiante dans les matériaux et produits du bâtiment afin d'informer les intervenants réalisant des activités ou interventions sur des matériaux et/ou équipements susceptibles de libérer des fibres d'amiante selon la liste citée dans le cadre E.

Il consiste à identifier et localiser, par inspections visuelles et investigations approfondies pouvant être destructives, l'ensemble des matériaux et produits contenant de l'amiante incorporés ou faisant indissociablement corps avec les locaux et les zones de l'immeuble objet des travaux.

Lorsque l'absence de marquages spécifiques ou de documents ne permet pas à l'opérateur de repérage d'attester de la présence ou de la non présence d'amiante dans les matériaux et produits, des prélèvements seront effectués afin de déterminer par analyse la présence ou non d'amiante.

Procédures de prélèvement :

Les prélèvements sur des matériaux ou produits susceptibles de contenir de l'amiante sont réalisés en vertu des dispositions du Code du Travail. Le matériel de prélèvement est adapté à l'opération à réaliser afin de générer le minimum de poussières. Dans le cas où une émission de poussières est prévisible, le matériau ou produit est mouillé à l'eau à l'endroit du prélèvement (sauf risque électrique) et, si nécessaire, une protection est mise en place au sol ; de même, le point de prélèvement est stabilisé après l'opération (pulvérisation de vernis ou de laque, par exemple).

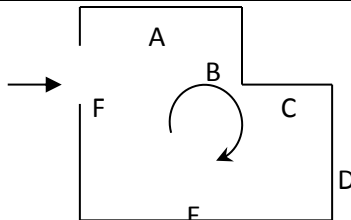
Pour chaque prélèvement, des outils propres et des gants à usage unique sont utilisés afin d'éliminer tout risque de contamination croisée. Dans tous les cas, les équipements de protection individuelle sont à usage unique.

L'accès à la zone à risque (sphère de 1 à 2 mètres autour du point de prélèvement) est interdit pendant l'opération. Si l'accompagnateur doit s'y tenir, il porte les mêmes équipements de protection individuelle que l'opérateur de repérage.

L'échantillon est immédiatement conditionné, après son prélèvement, dans un double emballage individuel étanche.

Les informations sur toutes les conditions existantes au moment du prélèvement susceptible d'influencer l'interprétation des résultats des analyses (environnement du matériau, contamination éventuelle, etc.) seront, le cas échéant, mentionnées dans la fiche d'identification et de cotation en annexe.

Sens du repérage pour évaluer un local :



G \ RAPPORTS PRECEDENTS

NEANT

H \ RESULTATS DETAILLES DU REPERAGE

LISTE DES LOCAUX / PARTIES D'IMMEUBLE VISITEES/NON VISITEES CONCERNEES PAR LES TRAVAUX ET JUSTIFICATION

PIECE	ETAGE	JUSTIFICATION	VISITE	TRAVAUX
Salle d'eau			OUI	CONCERNEE
Chambre 1			OUI	CONCERNEE
Garages			OUI	CONCERNEE
WC			OUI	CONCERNEE
Séjour			OUI	CONCERNEE
Cuisine			OUI	CONCERNEE
Entrée			OUI	CONCERNEE
Chambre 2			OUI	CONCERNEE
Chambre			OUI	CONCERNEE
Chambre 6			OUI	CONCERNEE
Chambre 3			OUI	CONCERNEE
Salle de bains			OUI	CONCERNEE
Chambre 4			OUI	CONCERNEE
Couloir			OUI	CONCERNEE
Chambre 5			OUI	CONCERNEE

DESCRIPTION DES REVETEMENTS EN PLACE AU JOUR DE LA VISITE

PIECE	MUR1	MUR2	MUR3	MUR4	PLANCHE R BAS	PLANCHE R HAUT	PORTES	FENETRE 1	FENETRE 2
Salle d'eau	Plaque de plâtre				Carrelage	Enduit			
Chambre 1	Plaque de plâtre	Périphériques / Doublage (plaque de plâtre + isolant)			Sol souple	Dalle Polystyrène			
Garages	Béton				Aucun				
WC	Plaque de plâtre	Périphériques / Doublage (plaque de plâtre + isolant)			Carrelage	Enduit			
Séjour	Périphériques / Doublage (plaque de plâtre + isolant)	Plaque de plâtre			Carrelage	Dalle Polystyrène			
Cuisine	Plaque de plâtre	Périphériques / Doublage (plaque de			Carrelage	Enduit			

PIECE	MUR1	MUR2	MUR3	MUR4	PLANCHE R BAS	PLANCHE R HAUT	PORTES	FENETRE 1	FENETRE 2
		plâtre + isolant)							
Entrée	Plaque de plâtre	Périphériques / Doublage (plaque de plâtre + isolant)			Carrelage	Dalle Polystyrène			
Chambre 2	Périphériques / Doublage (plaque de plâtre + isolant)	Plaque de plâtre			Parquet flottant	Enduit			
Chambre	Périphériques / Doublage (plaque de plâtre + isolant)	Plaque de plâtre			Dalle de sol	Dalle Polystyrène			
Chambre 6	Plaque de plâtre	Périphériques / Doublage (plaque de plâtre + isolant)			Dalle de sol	Enduit			
Chambre 3	Plaque de plâtre	Périphériques / Doublage (plaque de plâtre + isolant)			Dalle de sol	Placoplatre			
Salle de bains	Plaque de plâtre	Périphériques / Doublage (plaque de plâtre + isolant)			Dalle de sol	Placoplatre			
Chambre 4	Plaque de plâtre	Périphériques / Doublage (plaque de plâtre + isolant)			Dalle de sol	Dalle Polystyrène			
Couloir	Plaque de plâtre	Périphériques / Doublage (plaque de plâtre + isolant)			Dalle de sol	Dalle Polystyrène			
Chambre 5	Plaque de plâtre	Périphériques / Doublage (plaque de			Dalle de sol	Enduit			

PIECE	MUR1	MUR2	MUR3	MUR4	PLANCHE R BAS	PLANCHE R HAUT	PORTES	FENETRE 1	FENETRE 2
		plâtre + isolant)							

LA LISTE DES MATERIAUX OU PRODUITS CONTENANT DE L'AMIANTE, SUR ZONE DE SIMILITUDE D'OUVRAGE ET SUR JUGEMENT PERSONNEL

PIECE	ETAGE	ELEMENTS	DESCRIPTIF LABORATOIRE	Echantillon	REPERAGE	ETAT	RESULTAT	METHODE
NEANT								

ZSO : Zone de Similitude d'Ouvrage

LA LISTE DES MATERIAUX OU PRODUITS CONTENANT DE L'AMIANTE, APRES ANALYSE

PIECE	ETAGE	ELEMENTS	DESCRIPTIF LABORATOIRE	Echantillon	REPERAGE	ETAT	RESULTAT
NEANT							

ZSO : Zone de Similitude d'Ouvrage

LA LISTE DES MATERIAUX SUSCEPTIBLES DE CONTENIR DE L'AMIANTE, MAIS N'EN CONTENANT PAS.

PIECE	ETAGE	ELEMENTS	DESCRIPTIF LABORATOIRE	Echantillon	REPERAGE	ETAT	RESULTAT	METHODE
Cuisine		Enduit / Peinture	Enduit plâtreux beige en vrac non séparable + peinture en vrac non séparable	110PAA0000P00 1	Mur B	BON ETAT	Amiante non détecté	RESULTAT ANALYSE
WC		Enduit / Peinture plaque de plâtre	Enduit plâtreux blanc en faible quantité en vrac non séparable + matériau gris en vrac non séparable + peintures multiples en vrac non séparable	110PAA0000P00 2	Mur C	BON ETAT	Amiante non détecté	RESULTAT ANALYSE
WC		Enduit / Peinture béton	Enduit plâtreux blanc en vrac non séparable + peintures multiples en	110PAA0000P00 3	Plafond	BON ETAT	Amiante non détecté	RESULTAT ANALYSE

PIECE	ETAGE	ELEMENTS	DESCRIPTIF LABORATOIRE	Echantillon	REPERAGE	ETAT	RESULTAT	METHODE
			vrac non séparable					
Salle de bains		Enduit / Peinture	Enduit plâtreux blanc en vrac non séparable + carton non séparable + papier non séparable + peinture en vrac non séparable	110PAA0000P004	Plafond	BON ETAT	Amiante non détecté	RESULTAT ANALYSE
Chambre 3		Enduit / Peinture	Enduit plâtreux blanc en vrac non séparable + carton non séparable + peintures multiples en vrac non séparable	110PAA0000P005	Mur B	BON ETAT	Amiante non détecté	RESULTAT ANALYSE
Chambre 4		Enduit / Peinture plaque de plâtre	Enduit plâtreux blanc en vrac non séparable + carton non séparable + peinture en faible quantité en vrac non séparable	110PAA0000P006	Mur A	BON ETAT	Amiante non détecté	RESULTAT ANALYSE
Chambre 5		Enduit / Peinture	Enduit plâtreux blanc en vrac non séparable + carton non séparable + papier non séparable + peintures multiples en vrac non séparable	110PAA0000P007	Plafonds	BON ETAT	Amiante non détecté	RESULTAT ANALYSE
Chambre		Dalle de polystyrènes	Colle beige non séparable + polystyrène	110PAA0000P008	Plafonds	DEGRADATION PARTIELLE	Amiante non détecté	RESULTAT ANALYSE

PIECE	ETAGE	ELEMENTS	DESCRIPTIF LABORATOIRE	Echantillon	REPERAGE	ETAT	RESULTAT	METHODE
			expansé (billes)					
Chambre 2		Enduit / Peinture béton	Enduit plâtreux blanc en vrac non séparable + peintures multiples en vrac non séparable	110PAA0000P009	Plafond	BON ETAT	Amiante non détecté	RESULTAT ANALYSE
Séjour		Carrelage	Colle grise non séparable + matériau compact beige hétérogène + carrelage	110PAA0000P010	Sols	BON ETAT	Amiante non détecté	RESULTAT ANALYSE
Cuisine		Carrelage	Colle grise en faible quantité non séparable + carrelage	110PAA0000P011	Sols	DEGRADATION PARTIELLE	Amiante non détecté	RESULTAT ANALYSE
Salle d'eau		Carrelage	Colle grise + carrelage	110PAA0000P012	Sol	DEGRADATION PARTIELLE	Amiante non détecté	RESULTAT ANALYSE
Chambre 1		Revêtement souple	Revêtement souple beige + colle polymère jaune en faible quantité en vrac non séparable	110PAA0000P013	Sol	DEGRADATION PARTIELLE	Amiante non détecté	RESULTAT ANALYSE
Couloir		Dalle de sol	Revêtement souple vert + colle polymère jaune en faible quantité en vrac avec poussières non séparable + peintures multiples en vrac non séparable	110PAA0000P014	Sols	DEGRADATION PARTIELLE	Amiante non détecté	RESULTAT ANALYSE
Salle de bains		Dalle de sol	Revêtement souple vert + colle polymère jaune avec poussières	110PAA0000P015	Sol	DEGRADATION PARTIELLE	Amiante non détecté	RESULTAT ANALYSE

PIECE	ETAGE	ELEMENTS	DESCRIPTIF LABORATOIRE	Echantillon	REPERAGE	ETAT	RESULTAT	METHODE
Salle de bains		Faïence 1	Colle blanche + peinture non séparable + carrelage	110PAA0000P016	Mur B	DEGRADATION PARTIELLE	Amiante non détecté	RESULTAT ANALYSE
Cuisine		Faïence 2	Colle blanche + peinture non séparable + carrelage	110PAA0000P017	Mur B	DEGRADATION PARTIELLE	Amiante non détecté	RESULTAT ANALYSE
Cuisine		Revêtement bitumineux	Matériau bitumineux noir en vrac	110PAA0000P018	Sous évier	BON ETAT	Amiante non détecté	RESULTAT ANALYSE
Chambre 6		Enduit / Peinture	Enduit plâtreux blanc en vrac non séparable + carton non séparable + papier non séparable + peintures multiples en vrac non séparable	110PAA0000P007	Plafonds	BON ETAT	Amiante non détecté	ZSO
Chambre 3		Enduit / Peinture	Enduit plâtreux blanc en vrac non séparable + carton non séparable + papier non séparable + peintures multiples en vrac non séparable	110PAA0000P007	Plafonds	BON ETAT	Amiante non détecté	ZSO
Chambre 5		Enduit / Peinture	Enduit plâtreux blanc en vrac non séparable + carton non séparable + papier non séparable + peintures multiples en vrac non séparable	110PAA0000P007	Plafonds	BON ETAT	Amiante non détecté	ZSO

PIECE	ETAGE	ELEMENTS	DESCRIPTIF LABORATOIRE	Echantillon	REPERAGE	ETAT	RESULTAT	METHODE
Chambre 1		Dalle de polystyrènes	Colle beige non séparable + polystyrène expansé (billes)	110PAA0000P008	Plafonds	DEGRADATION PARTIELLE	Amiante non détecté	ZSO
Séjour		Dalle de polystyrènes	Colle beige non séparable + polystyrène expansé (billes)	110PAA0000P008	Plafonds	DEGRADATION PARTIELLE	Amiante non détecté	ZSO
Entrée		Dalle de polystyrènes	Colle beige non séparable + polystyrène expansé (billes)	110PAA0000P008	Plafonds	DEGRADATION PARTIELLE	Amiante non détecté	ZSO
Chambre		Dalle de polystyrènes	Colle beige non séparable + polystyrène expansé (billes)	110PAA0000P008	Plafonds	DEGRADATION PARTIELLE	Amiante non détecté	ZSO
Chambre 4		Dalle de polystyrènes	Colle beige non séparable + polystyrène expansé (billes)	110PAA0000P008	Plafonds	DEGRADATION PARTIELLE	Amiante non détecté	ZSO
Couloir		Dalle de polystyrènes	Colle beige non séparable + polystyrène expansé (billes)	110PAA0000P008	Plafonds	DEGRADATION PARTIELLE	Amiante non détecté	ZSO
Chambre 2		Enduit / Peinture béton	Enduit plâtreux blanc en vrac non séparable + peintures multiples en vrac non séparable	110PAA0000P009	Plafond	BON ETAT	Amiante non détecté	ZSO
Séjour		Carrelage	Colle grise non séparable + matériau compact beige hétérogène + carrelage	110PAA0000P010	Sols	BON ETAT	Amiante non détecté	ZSO
Entrée		Carrelage	Colle grise non séparable + matériau compact beige	110PAA0000P010	Sols	BON ETAT	Amiante non détecté	ZSO

PIECE	ETAGE	ELEMENTS	DESCRIPTIF LABORATOIRE	Echantillon	REPERAGE	ETAT	RESULTAT	METHODE
			hétérogène + carrelage					
WC		Carrelage	Colle grise en faible quantité non séparable + carrelage	110PAA0000P01 1	Sols	DEGRADATION PARTIELLE	Amiante non détecté	ZSO
Cuisine		Carrelage	Colle grise en faible quantité non séparable + carrelage	110PAA0000P01 1	Sols	DEGRADATION PARTIELLE	Amiante non détecté	ZSO
Chambre		Dalle de sol	Revêtement souple vert + colle polymère jaune en faible quantité en vrac avec poussières non séparable + peintures multiples en vrac non séparable	110PAA0000P01 4	Sols	DEGRADATION PARTIELLE	Amiante non détecté	ZSO
Chambre 6		Dalle de sol	Revêtement souple vert + colle polymère jaune en faible quantité en vrac avec poussières non séparable + peintures multiples en vrac non séparable	110PAA0000P01 4	Sols	DEGRADATION PARTIELLE	Amiante non détecté	ZSO
Chambre 3		Dalle de sol	Revêtement souple vert + colle polymère jaune en faible quantité en vrac avec poussières non séparable + peintures multiples en vrac non séparable	110PAA0000P01 4	Sols	DEGRADATION PARTIELLE	Amiante non détecté	ZSO

PIECE	ETAGE	ELEMENTS	DESCRIPTIF LABORATOIRE	Echantillon	REPERAGE	ETAT	RESULTAT	METHODE
Chambre 4		Dalle de sol	Revêtement souple vert + colle polymère jaune en faible quantité en vrac avec poussières non séparable + peintures multiples en vrac non séparable	110PAA0000P014	Sols	DEGRADATION PARTIELLE	Amiante non détecté	ZSO
Couloir		Dalle de sol	Revêtement souple vert + colle polymère jaune en faible quantité en vrac avec poussières non séparable + peintures multiples en vrac non séparable	110PAA0000P014	Sols	DEGRADATION PARTIELLE	Amiante non détecté	ZSO
Chambre 5		Dalle de sol	Revêtement souple vert + colle polymère jaune en faible quantité en vrac avec poussières non séparable + peintures multiples en vrac non séparable	110PAA0000P014	Sols	DEGRADATION PARTIELLE	Amiante non détecté	ZSO
Salle de bains		Dalle de sol	Revêtement souple vert + colle polymère jaune avec poussières	110PAA0000P015	Sol	DEGRADATION PARTIELLE	Amiante non détecté	ZSO
Séjour		Enduit / Peinture	Enduit plâtreux blanc en vrac non séparable + carton non séparable + peintures	110PAA0000P005	Mur A	BON ETAT	Amiante non détecté	ZSO

PIECE	ETAGE	ELEMENTS	DESCRIPTIF LABORATOIRE	Echantillon	REPERAGE	ETAT	RESULTAT	METHODE
			multiples en vrac non séparable					
Séjour		Enduit / Peinture	Enduit plâtreux blanc en vrac non séparable + carton non séparable + peintures multiples en vrac non séparable	110PAA0000P005	Mur B	BON ETAT	Amiante non détecté	ZSO
Séjour		Enduit / Peinture	Enduit plâtreux blanc en vrac non séparable + carton non séparable + peintures multiples en vrac non séparable	110PAA0000P005	Mur C	BON ETAT	Amiante non détecté	ZSO
Chambre 2		Enduit / Peinture	Enduit plâtreux blanc en vrac non séparable + carton non séparable + peintures multiples en vrac non séparable	110PAA0000P005	Mur A	BON ETAT	Amiante non détecté	ZSO
Chambre 2		Enduit / Peinture	Enduit plâtreux blanc en vrac non séparable + carton non séparable + peintures multiples en vrac non séparable	110PAA0000P005	Mur B	BON ETAT	Amiante non détecté	ZSO
Chambre 1		Enduit / Peinture	Enduit plâtreux blanc en vrac non séparable + carton non	110PAA0000P005	Mur B	BON ETAT	Amiante non détecté	ZSO

PIECE	ETAGE	ELEMENTS	DESCRIPTIF LABORATOIRE	Echantillon	REPERAGE	ETAT	RESULTAT	METHODE
			séparable + peintures multiples en vrac non séparable					
Chambre 1		Enduit / Peinture	Enduit plâtreux blanc en vrac non séparable + carton non séparable + peintures multiples en vrac non séparable	110PAA0000P005	Mur C	BON ETAT	Amiante non détecté	ZSO
Entrée		Enduit / Peinture	Enduit plâtreux blanc en vrac non séparable + carton non séparable + peintures multiples en vrac non séparable	110PAA0000P005	Mur J	BON ETAT	Amiante non détecté	ZSO
Chambre 6		Enduit / Peinture	Enduit plâtreux blanc en vrac non séparable + carton non séparable + peintures multiples en vrac non séparable	110PAA0000P005	Mur B	BON ETAT	Amiante non détecté	ZSO
Chambre 6		Enduit / Peinture	Enduit plâtreux blanc en vrac non séparable + carton non séparable + peintures multiples en vrac non séparable	110PAA0000P005	Mur C	BON ETAT	Amiante non détecté	ZSO
Chambre 3		Enduit / Peinture	Enduit plâtreux blanc en vrac non	110PAA0000P005	Mur B	BON ETAT	Amiante non détecté	ZSO

PIECE	ETAGE	ELEMENTS	DESCRIPTIF LABORATOIRE	Echantillon	REPERAGE	ETAT	RESULTAT	METHODE
			séparable + carton non séparable + peintures multiples en vrac non séparable					
Salle de bains		Enduit / Peinture	Enduit plâtreux blanc en vrac non séparable + carton non séparable + peintures multiples en vrac non séparable	110PAA0000P005	Mur B	BON ETAT	Amiante non détecté	ZSO
Chambre 4		Enduit / Peinture	Enduit plâtreux blanc en vrac non séparable + carton non séparable + peintures multiples en vrac non séparable	110PAA0000P005	Mur B	BON ETAT	Amiante non détecté	ZSO
Chambre 4		Enduit / Peinture	Enduit plâtreux blanc en vrac non séparable + carton non séparable + peintures multiples en vrac non séparable	110PAA0000P005	Mur C	BON ETAT	Amiante non détecté	ZSO
Couloir		Enduit / Peinture	Enduit plâtreux blanc en vrac non séparable + carton non séparable + peintures multiples en vrac non séparable	110PAA0000P005	Mur J	BON ETAT	Amiante non détecté	ZSO

PIECE	ETAGE	ELEMENTS	DESCRIPTIF LABORATOIRE	Echantillon	REPERAGE	ETAT	RESULTAT	METHODE
Chambre 5		Enduit / Peinture	Enduit plâtreux blanc en vrac non séparable + carton non séparable + peintures multiples en vrac non séparable	110PAA0000P005	Mur B	BON ETAT	Amiante non détecté	ZSO
Chambre 5		Enduit / Peinture	Enduit plâtreux blanc en vrac non séparable + carton non séparable + peintures multiples en vrac non séparable	110PAA0000P005	Mur C	BON ETAT	Amiante non détecté	ZSO
Chambre 1		Enduit / Peinture plaque de plâtre	Enduit plâtreux blanc en vrac non séparable + carton non séparable + peinture en faible quantité en vrac non séparable	110PAA0000P006	Mur A	BON ETAT	Amiante non détecté	ZSO
Chambre 1		Enduit / Peinture plaque de plâtre	Enduit plâtreux blanc en vrac non séparable + carton non séparable + peinture en faible quantité en vrac non séparable	110PAA0000P006	Mur D	BON ETAT	Amiante non détecté	ZSO
Entrée		Enduit / Peinture plaque de plâtre	Enduit plâtreux blanc en vrac non séparable + carton non séparable + peinture en faible quantité	110PAA0000P006	Mur A	BON ETAT	Amiante non détecté	ZSO

PIECE	ETAGE	ELEMENTS	DESCRIPTIF LABORATOIRE	Echantillon	REPERAGE	ETAT	RESULTAT	METHODE
			en vrac non séparable					
Entrée		Enduit / Peinture plaque de plâtre	Enduit plâtreux blanc en vrac non séparable + carton non séparable + peinture en faible quantité en vrac non séparable	110PAA0000P006	Mur B	BON ETAT	Amiante non détecté	ZSO
Entrée		Enduit / Peinture plaque de plâtre	Enduit plâtreux blanc en vrac non séparable + carton non séparable + peinture en faible quantité en vrac non séparable	110PAA0000P006	Mur C	BON ETAT	Amiante non détecté	ZSO
Entrée		Enduit / Peinture plaque de plâtre	Enduit plâtreux blanc en vrac non séparable + carton non séparable + peinture en faible quantité en vrac non séparable	110PAA0000P006	Mur D	BON ETAT	Amiante non détecté	ZSO
Entrée		Enduit / Peinture plaque de plâtre	Enduit plâtreux blanc en vrac non séparable + carton non séparable + peinture en faible quantité en vrac non séparable	110PAA0000P006	Mur E	BON ETAT	Amiante non détecté	ZSO
Entrée		Enduit / Peinture plaque de plâtre	Enduit plâtreux blanc en vrac non séparable + carton non séparable +	110PAA0000P006	Mur F	BON ETAT	Amiante non détecté	ZSO

PIECE	ETAGE	ELEMENTS	DESCRIPTIF LABORATOIRE	Echantillon	REPERAGE	ETAT	RESULTAT	METHODE
			peinture en faible quantité en vrac non séparable					
Entrée		Enduit / Peinture plaque de plâtre	Enduit plâtreux blanc en vrac non séparable + carton non séparable + peinture en faible quantité en vrac non séparable	110PAA0000P006	Mur G	BON ETAT	Amiante non détecté	ZSO
Entrée		Enduit / Peinture plaque de plâtre	Enduit plâtreux blanc en vrac non séparable + carton non séparable + peinture en faible quantité en vrac non séparable	110PAA0000P006	Mur H	BON ETAT	Amiante non détecté	ZSO
Entrée		Enduit / Peinture plaque de plâtre	Enduit plâtreux blanc en vrac non séparable + carton non séparable + peinture en faible quantité en vrac non séparable	110PAA0000P006	Mur I	BON ETAT	Amiante non détecté	ZSO
Chambre 6		Enduit / Peinture plaque de plâtre	Enduit plâtreux blanc en vrac non séparable + carton non séparable + peinture en faible quantité en vrac non séparable	110PAA0000P006	Mur A	BON ETAT	Amiante non détecté	ZSO
Chambre 6		Enduit / Peinture plaque de plâtre	Enduit plâtreux blanc en vrac non séparable +	110PAA0000P006	Mur D	BON ETAT	Amiante non détecté	ZSO

PIECE	ETAGE	ELEMENTS	DESCRIPTIF LABORATOIRE	Echantillon	REPERAGE	ETAT	RESULTAT	METHODE
			carton non séparable + peinture en faible quantité en vrac non séparable					
Chambre 6		Enduit / Peinture plaque de plâtre	Enduit plâtreux blanc en vrac non séparable + carton non séparable + peinture en faible quantité en vrac non séparable	110PAA0000P006	Mur E	BON ETAT	Amiante non détecté	ZSO
Chambre 6		Enduit / Peinture plaque de plâtre	Enduit plâtreux blanc en vrac non séparable + carton non séparable + peinture en faible quantité en vrac non séparable	110PAA0000P006	Mur F	BON ETAT	Amiante non détecté	ZSO
Chambre 3		Enduit / Peinture plaque de plâtre	Enduit plâtreux blanc en vrac non séparable + carton non séparable + peinture en faible quantité en vrac non séparable	110PAA0000P006	Mur A	BON ETAT	Amiante non détecté	ZSO
Chambre 3		Enduit / Peinture plaque de plâtre	Enduit plâtreux blanc en vrac non séparable + carton non séparable + peinture en faible quantité en vrac non séparable	110PAA0000P006	Mur C	BON ETAT	Amiante non détecté	ZSO

PIECE	ETAGE	ELEMENTS	DESCRIPTIF LABORATOIRE	Echantillon	REPERAGE	ETAT	RESULTAT	METHODE
Chambre 3		Enduit / Peinture plaque de plâtre	Enduit plâtreux blanc en vrac non séparable + carton non séparable + peinture en faible quantité en vrac non séparable	110PAA0000P006	Mur D	BON ETAT	Amiante non détecté	ZSO
Salle de bains		Enduit / Peinture plaque de plâtre	Enduit plâtreux blanc en vrac non séparable + carton non séparable + peinture en faible quantité en vrac non séparable	110PAA0000P006	Mur A	BON ETAT	Amiante non détecté	ZSO
Salle de bains		Enduit / Peinture plaque de plâtre	Enduit plâtreux blanc en vrac non séparable + carton non séparable + peinture en faible quantité en vrac non séparable	110PAA0000P006	Mur C	BON ETAT	Amiante non détecté	ZSO
Salle de bains		Enduit / Peinture plaque de plâtre	Enduit plâtreux blanc en vrac non séparable + carton non séparable + peinture en faible quantité en vrac non séparable	110PAA0000P006	Mur D	BON ETAT	Amiante non détecté	ZSO
Chambre 4		Enduit / Peinture plaque de plâtre	Enduit plâtreux blanc en vrac non séparable + carton non séparable + peinture en faible quantité	110PAA0000P006	Mur A	BON ETAT	Amiante non détecté	ZSO

PIECE	ETAGE	ELEMENTS	DESCRIPTIF LABORATOIRE	Echantillon	REPERAGE	ETAT	RESULTAT	METHODE
			en vrac non séparable					
Chambre 4		Enduit / Peinture plaque de plâtre	Enduit plâtreux blanc en vrac non séparable + carton non séparable + peinture en faible quantité en vrac non séparable	110PAA0000P006	Mur D	BON ETAT	Amiante non détecté	ZSO
Couloir		Enduit / Peinture plaque de plâtre	Enduit plâtreux blanc en vrac non séparable + carton non séparable + peinture en faible quantité en vrac non séparable	110PAA0000P006	Mur A	BON ETAT	Amiante non détecté	ZSO
Couloir		Enduit / Peinture plaque de plâtre	Enduit plâtreux blanc en vrac non séparable + carton non séparable + peinture en faible quantité en vrac non séparable	110PAA0000P006	Mur B	BON ETAT	Amiante non détecté	ZSO
Couloir		Enduit / Peinture plaque de plâtre	Enduit plâtreux blanc en vrac non séparable + carton non séparable + peinture en faible quantité en vrac non séparable	110PAA0000P006	Mur C	BON ETAT	Amiante non détecté	ZSO
Couloir		Enduit / Peinture plaque de plâtre	Enduit plâtreux blanc en vrac non séparable + carton non séparable +	110PAA0000P006	Mur D	BON ETAT	Amiante non détecté	ZSO

PIECE	ETAGE	ELEMENTS	DESCRIPTIF LABORATOIRE	Echantillon	REPERAGE	ETAT	RESULTAT	METHODE
			peinture en faible quantité en vrac non séparable					
Couloir		Enduit / Peinture plaque de plâtre	Enduit plâtreux blanc en vrac non séparable + carton non séparable + peinture en faible quantité en vrac non séparable	110PAA0000P006	Mur E	BON ETAT	Amiante non détecté	ZSO
Couloir		Enduit / Peinture plaque de plâtre	Enduit plâtreux blanc en vrac non séparable + carton non séparable + peinture en faible quantité en vrac non séparable	110PAA0000P006	Mur F	BON ETAT	Amiante non détecté	ZSO
Couloir		Enduit / Peinture plaque de plâtre	Enduit plâtreux blanc en vrac non séparable + carton non séparable + peinture en faible quantité en vrac non séparable	110PAA0000P006	Mur G	BON ETAT	Amiante non détecté	ZSO
Couloir		Enduit / Peinture plaque de plâtre	Enduit plâtreux blanc en vrac non séparable + carton non séparable + peinture en faible quantité en vrac non séparable	110PAA0000P006	Mur H	BON ETAT	Amiante non détecté	ZSO
Couloir		Enduit / Peinture plaque de plâtre	Enduit plâtreux blanc en vrac non séparable +	110PAA0000P006	Mur I	BON ETAT	Amiante non détecté	ZSO

PIECE	ETAGE	ELEMENTS	DESCRIPTIF LABORATOIRE	Echantillon	REPERAGE	ETAT	RESULTAT	METHODE
			carton non séparable + peinture en faible quantité en vrac non séparable					
Chambre 5		Enduit / Peinture plaque de plâtre	Enduit plâtreux blanc en vrac non séparable + carton non séparable + peinture en faible quantité en vrac non séparable	110PAA0000P006	Mur A	BON ETAT	Amiante non détecté	ZSO
Chambre 5		Enduit / Peinture plaque de plâtre	Enduit plâtreux blanc en vrac non séparable + carton non séparable + peinture en faible quantité en vrac non séparable	110PAA0000P006	Mur D	BON ETAT	Amiante non détecté	ZSO
Chambre 5		Enduit / Peinture plaque de plâtre	Enduit plâtreux blanc en vrac non séparable + carton non séparable + peinture en faible quantité en vrac non séparable	110PAA0000P006	Mur E	BON ETAT	Amiante non détecté	ZSO
Chambre 5		Enduit / Peinture plaque de plâtre	Enduit plâtreux blanc en vrac non séparable + carton non séparable + peinture en faible quantité en vrac non séparable	110PAA0000P006	Mur F	BON ETAT	Amiante non détecté	ZSO

PIECE	ETAGE	ELEMENTS	DESCRIPTIF LABORATOIRE	Echantillon	REPERAGE	ETAT	RESULTAT	METHODE
Séjour		Enduit / Peinture plaque de plâtre	Enduit plâtreux blanc en vrac non séparable + carton non séparable + peinture en faible quantité en vrac non séparable	110PAA0000P006	Mur D	BON ETAT	Amiante non détecté	ZSO
Chambre 2		Enduit / Peinture plaque de plâtre	Enduit plâtreux blanc en vrac non séparable + carton non séparable + peinture en faible quantité en vrac non séparable	110PAA0000P006	Mur C	BON ETAT	Amiante non détecté	ZSO
Chambre 2		Enduit / Peinture plaque de plâtre	Enduit plâtreux blanc en vrac non séparable + carton non séparable + peinture en faible quantité en vrac non séparable	110PAA0000P006	Mur D	BON ETAT	Amiante non détecté	ZSO
Chambre 2		Enduit / Peinture plaque de plâtre	Enduit plâtreux blanc en vrac non séparable + carton non séparable + peinture en faible quantité en vrac non séparable	110PAA0000P006	Mur E	BON ETAT	Amiante non détecté	ZSO
Chambre 2		Enduit / Peinture plaque de plâtre	Enduit plâtreux blanc en vrac non séparable + carton non séparable + peinture en faible quantité	110PAA0000P006	Mur F	BON ETAT	Amiante non détecté	ZSO

PIECE	ETAGE	ELEMENTS	DESCRIPTIF LABORATOIRE	Echantillon	REPERAGE	ETAT	RESULTAT	METHODE
			en vrac non séparable					
Salle de bains		Faïence 1	Colle blanche + peinture non séparable + carrelage	110PAA0000P016	Mur B	DEGRADATION PARTIELLE	Amiante non détecté	ZSO
Cuisine		Faïence 2	Colle blanche + peinture non séparable + carrelage	110PAA0000P017	Mur B	DEGRADATION PARTIELLE	Amiante non détecté	ZSO

ZSO : Zone de Similitude d'Ouvrage

ANNEXE 1 – PHOTOS DES ELEMENTS AMIANTES ET/OU NON AMIANTES

PRELEVEMENT : 110PAA0000P001			
NOM DU CLIENT	NUMERO DU DOSSIER		PIECE OU LOCAL
OPH77	110PAA0000 30/10/2017		Cuisine
ELEMENT	DESCRIPTIF DU LABORATOIRE	DATE DE PRELEVEMENT	NOM DE L'OPERATEUR
Enduit / Peinture	Enduit plâtreux beige en vrac non séparable + peinture en vrac non séparable	30/10/2017	BEDEL Gaëtan
LOCALISATION		RESULTAT	
Mur B		Amiante non détecté	

EMPLACEMENT



PRELEVEMENT : 110PAA0000P002			
NOM DU CLIENT	NUMERO DU DOSSIER		PIECE OU LOCAL
OPH77	110PAA0000 30/10/2017		WC
ELEMENT	DESCRIPTIF DU LABORATOIRE	DATE DE PRELEVEMENT	NOM DE L'OPERATEUR
Enduit / Peinture plaque de plâtre	Enduit plâtreux blanc en faible quantité en vrac non séparable + matériau gris en vrac non séparable + peintures multiples en vrac non séparable	30/10/2017	BEDEL Gaëtan
LOCALISATION		RESULTAT	
Mur C		Amiante non détecté	
EMPLACEMENT			

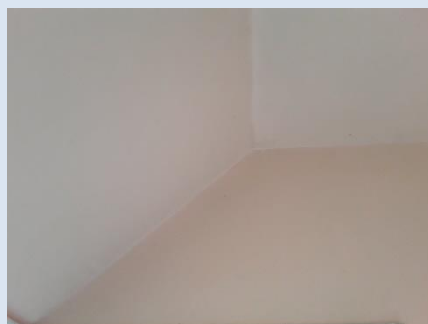


PRELEVEMENT : 110PAA0000P003			
NOM DU CLIENT	NUMERO DU DOSSIER		PIECE OU LOCAL
OPH77	110PAA0000 30/10/2017		WC
ELEMENT	DESCRIPTIF DU LABORATOIRE	DATE DE PRELEVEMENT	NOM DE L'OPERATEUR
Enduit / Peinture béton	Enduit plâtreux blanc en vrac non séparable + peintures multiples en vrac non séparable	30/10/2017	BEDEL Gaëtan
LOCALISATION		RESULTAT	
Plafond		Amiante non détecté	
EMPLACEMENT			



PRELEVEMENT : 110PAA0000P004			
NOM DU CLIENT	NUMERO DU DOSSIER		PIECE OU LOCAL
OPH77	110PAA0000 30/10/2017		Salle de bains
ELEMENT	DESCRIPTIF DU LABORATOIRE	DATE DE PRELEVEMENT	NOM DE L'OPERATEUR
Enduit / Peinture	Enduit plâtreux blanc en vrac non séparable + carton non séparable + papier non séparable + peinture en vrac non séparable	30/10/2017	BEDEL Gaëtan
LOCALISATION		RESULTAT	
Plafond		Amiante non détecté	

EMPLACEMENT



PRELEVEMENT : 110PAA0000P005			
NOM DU CLIENT	NUMERO DU DOSSIER		PIECE OU LOCAL
OPH77	110PAA0000 30/10/2017		Chambre 3
ELEMENT	DESCRIPTIF DU LABORATOIRE	DATE DE PRELEVEMENT	NOM DE L'OPERATEUR
Enduit / Peinture	Enduit plâtreux blanc en vrac non séparable + carton non séparable + peintures multiples en vrac non séparable	30/10/2017	BEDEL Gaëtan
LOCALISATION		RESULTAT	
Mur B		Amiante non détecté	

EMPLACEMENT



PRELEVEMENT : 110PAA0000P006			
NOM DU CLIENT	NUMERO DU DOSSIER	PIECE OU LOCAL	
OPH77	110PAA0000 30/10/2017	Chambre 4	
ELEMENT	DESCRIPTIF DU LABORATOIRE	DATE DE PRELEVEMENT	NOM DE L'OPERATEUR
Enduit / Peinture plaque de plâtre	Enduit plâtreux blanc en vrac non séparable + carton non séparable + peinture en faible quantité en vrac non séparable	30/10/2017	BEDEL Gaëtan
LOCALISATION		RESULTAT	
Mur A		Amiante non détecté	

EMPLACEMENT



PRELEVEMENT : 110PAA0000P007			
NOM DU CLIENT	NUMERO DU DOSSIER	PIECE OU LOCAL	
OPH77	110PAA0000 30/10/2017	Chambre 5	
ELEMENT	DESCRIPTIF DU LABORATOIRE	DATE DE PRELEVEMENT	NOM DE L'OPERATEUR
Enduit / Peinture	Enduit plâtreux blanc en vrac non séparable + carton non séparable + papier non séparable + peintures multiples en vrac non séparable	30/10/2017	BEDEL Gaëtan
LOCALISATION		RESULTAT	
Plafonds		Amiante non détecté	

EMPLACEMENT



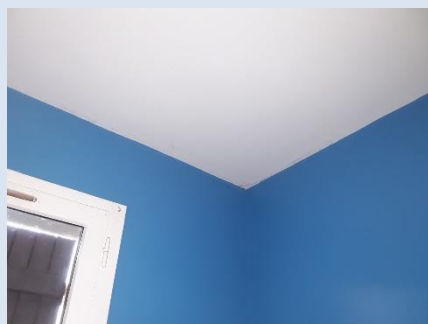
PRELEVEMENT : 110PAA0000P008			
NOM DU CLIENT	NUMERO DU DOSSIER	PIECE OU LOCAL	
OPH77	110PAA0000 30/10/2017	Chambre	
ELEMENT	DESCRIPTIF DU LABORATOIRE	DATE DE PRELEVEMENT	NOM DE L'OPERATEUR
Dalle de polystyrènes	Colle beige non séparable + polystyrène expansé (billes)	30/10/2017	BEDEL Gaëtan
LOCALISATION		RESULTAT	
Plafonds		Amiante non détecté	

EMPLACEMENT



PRELEVEMENT : 110PAA0000P009			
NOM DU CLIENT	NUMERO DU DOSSIER	PIECE OU LOCAL	
OPH77	110PAA0000 30/10/2017	Chambre 2	
ELEMENT	DESCRIPTIF DU LABORATOIRE	DATE DE PRELEVEMENT	NOM DE L'OPERATEUR
Enduit / Peinture béton	Enduit plâtreux blanc en vrac non séparable + peintures multiples en vrac non séparable	30/10/2017	BEDEL Gaëtan
LOCALISATION		RESULTAT	
Plafond		Amiante non détecté	

EMPLACEMENT



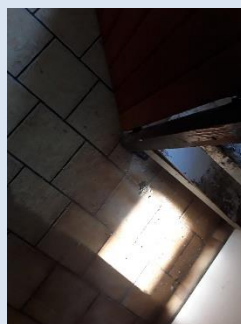
PRELEVEMENT : 110PAA0000P010			
NOM DU CLIENT	NUMERO DU DOSSIER		PIECE OU LOCAL
OPH77	110PAA0000 30/10/2017		Séjour
ELEMENT	DESCRIPTIF DU LABORATOIRE	DATE DE PRELEVEMENT	NOM DE L'OPERATEUR
Carrelage	Colle grise non séparable + matériau compact beige hétérogène + carrelage	30/10/2017	BEDEL Gaëtan
LOCALISATION		RESULTAT	
Sols		Amiante non détecté	

EMPLACEMENT



PRELEVEMENT : 110PAA0000P011			
NOM DU CLIENT	NUMERO DU DOSSIER		PIECE OU LOCAL
OPH77	110PAA0000 30/10/2017		Cuisine
ELEMENT	DESCRIPTIF DU LABORATOIRE	DATE DE PRELEVEMENT	NOM DE L'OPERATEUR
Carrelage	Colle grise en faible quantité non séparable + carrelage	30/10/2017	BEDEL Gaëtan
LOCALISATION		RESULTAT	
Sols		Amiante non détecté	

EMPLACEMENT



PRELEVEMENT : 110PAA0000P012			
NOM DU CLIENT	NUMERO DU DOSSIER		PIECE OU LOCAL
OPH77	110PAA0000 30/10/2017		Salle d'eau
ELEMENT	DESCRIPTIF DU LABORATOIRE	DATE DE PRELEVEMENT	NOM DE L'OPERATEUR
Carrelage	Colle grise + carrelage	30/10/2017	BEDEL Gaëtan
LOCALISATION		RESULTAT	
Sol		Amiante non détecté	

EMPLACEMENT

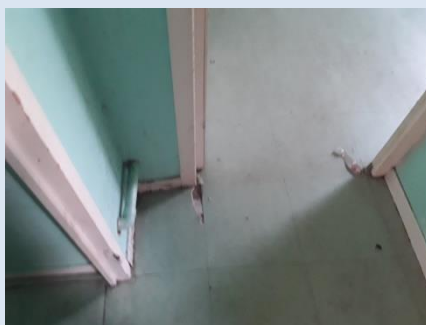


PRELEVEMENT : 110PAA0000P013			
NOM DU CLIENT	NUMERO DU DOSSIER		PIECE OU LOCAL
OPH77	110PAA0000 30/10/2017		Chambre 1
ELEMENT	DESCRIPTIF DU LABORATOIRE	DATE DE PRELEVEMENT	NOM DE L'OPERATEUR
Revêtement souple	Revêtement souple beige + colle polymère jaune en faible quantité en vrac non séparable	30/10/2017	BEDEL Gaëtan
LOCALISATION		RESULTAT	
Sol		Amiante non détecté	

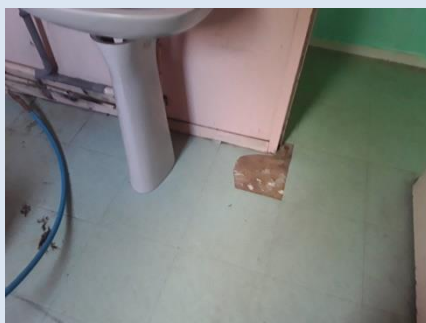
EMPLACEMENT



PRELEVEMENT : 110PAA0000P014			
NOM DU CLIENT	NUMERO DU DOSSIER	PIECE OU LOCAL	
OPH77	110PAA0000 30/10/2017	Couloir	
ELEMENT	DESCRIPTIF DU LABORATOIRE	DATE DE PRELEVEMENT	NOM DE L'OPERATEUR
Dalle de sol	Revêtement souple vert + colle polymère jaune en faible quantité en vrac avec poussières non séparable + peintures multiples en vrac non séparable	30/10/2017	BEDEL Gaëtan
LOCALISATION		RESULTAT	
Sols		Amiante non détecté	
EMPLACEMENT			



PRELEVEMENT : 110PAA0000P015			
NOM DU CLIENT	NUMERO DU DOSSIER	PIECE OU LOCAL	
OPH77	110PAA0000 30/10/2017	Salle de bains	
ELEMENT	DESCRIPTIF DU LABORATOIRE	DATE DE PRELEVEMENT	NOM DE L'OPERATEUR
Dalle de sol	Revêtement souple vert + colle polymère jaune avec poussières	30/10/2017	BEDEL Gaëtan
LOCALISATION		RESULTAT	
Sol		Amiante non détecté	
EMPLACEMENT			



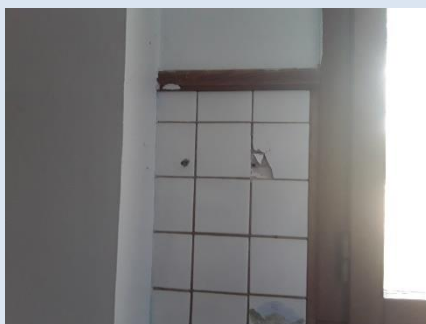
PRELEVEMENT : 110PAA0000P016			
NOM DU CLIENT	NUMERO DU DOSSIER	PIECE OU LOCAL	
OPH77	110PAA0000 30/10/2017	Salle de bains	
ELEMENT	DESCRIPTIF DU LABORATOIRE	DATE DE PRELEVEMENT	NOM DE L'OPERATEUR
Faïence 1	Colle blanche + peinture non séparable + carrelage	30/10/2017	BEDEL Gaëtan
LOCALISATION		RESULTAT	
Mur B		Amiante non détecté	

EMPLACEMENT



PRELEVEMENT : 110PAA0000P017			
NOM DU CLIENT	NUMERO DU DOSSIER	PIECE OU LOCAL	
OPH77	110PAA0000 30/10/2017	Cuisine	
ELEMENT	DESCRIPTIF DU LABORATOIRE	DATE DE PRELEVEMENT	NOM DE L'OPERATEUR
Faïence 2	Colle blanche + peinture non séparable + carrelage	30/10/2017	BEDEL Gaëtan
LOCALISATION		RESULTAT	
Mur B		Amiante non détecté	

EMPLACEMENT



PRELEVEMENT : 110PAA0000P018			
NOM DU CLIENT	NUMERO DU DOSSIER	PIECE OU LOCAL	
OPH77	110PAA0000 30/10/2017	Cuisine	
ELEMENT	DESCRIPTIF DU LABORATOIRE	DATE DE PRELEVEMENT	NOM DE L'OPERATEUR
Revêtement bitumineux	Matériau bitumineux noir en vrac	30/10/2017	BEDEL Gaëtan
LOCALISATION		RESULTAT	
Sous évier		Amiante non détecté	

EMPLACEMENT



ANNEXE 3 – PROCES VERBAUX D'ANALYSES



Parc d'affaires Espace Performances Bât K
35760 SAINT-GREGOIRE
Tél : 02 99 35 41 41
Fax : 02 23 22 52 27
www.itga.fr

Accréditation n°1-5970
Liste des sites et portées
disponibles sur www.cofrac.fr

L'accréditation du COFRAC atteste de la compétence des laboratoires pour les seuls essais couverts par l'accréditation qui sont identifiés par le symbole :

RAPPORT D'ESSAI N° IT141711-5670 EN DATE DU 08/11/2017 RECHERCHE ET IDENTIFICATION D'AMIANTE SUR UN PRELEVEMENT DE MATERIAU

Ce rapport d'essai ne concerne que les échantillons soumis à l'analyse.

Client :
EXPERT HABITAT & INDUSTRIE INGENIERIE (COMPTE
MATERIAUX)
21 route d'Albert
62450 AVESNES LES BAPAUME

Prélèvement :
Commande ITGA : IT0717-105113
Echantillon ITGA : IT141711-5670
Reçu au laboratoire le : 03/11/2017

Ref. Client :

Commande	110PAA0000-01
Dossier client	110PAA0000-01 - 42 ALLEE DES VIOLETES LGT 0 77000 VAUX LE PERNIL
Echantillon	110PAA0000P001 / MAISONS INDIVIDUELLES - - - / Cuisine Mur B Enduit Peinture
Description ITGA	Enduit plâtreux beige en vrac / Peinture en vrac

Préparation :

Effectuée de façon à être représentative de l'échantillon

- pour une analyse au Microscope Electronique à Transmission Analytique (META) : broyage mécanique, récupération de poussières sur grille de microscope électronique (méthode interne IT 085 ou IT 286)

Technique Analytique :

- Microscope Electronique à Transmission Analytique (parties pertinentes de la norme NF X 43-050)

Résultat :

Fraction Analysée	Technique analytique et date d'analyse	Résultat	Type d'amiante	Nb de préparations
▶ Enduit plâtreux beige en vrac non séparable + peinture en vrac non séparable	META le 07/11/2017	Amiante non détecté	---	1

Validé par : Kévin GUILLOIS - Analyste

La reproduction de ce rapport d'essai n'est autorisée que sous sa forme intégrale ; ce rapport ne doit pas être reproduit partiellement sans l'approbation du laboratoire.
Sauf demande particulière et écrite du client, les échantillons sont conservés pendant 6 mois et les rapports pendant 2 ans.

DTA 164 rev 12

Page 1 / 1



Parc d'affaires Espace Performances Bât K
35760 SAINT-GREGOIRE
Tél : 02 99 35 41 41
Fax : 02 23 22 52 27
www.itga.fr

Accréditation n°1-5970
Liste des sites et portées
disponibles sur www.cofrac.fr

L'accréditation du COFRAC atteste de la compétence des laboratoires pour les seuls essais couverts par l'accréditation qui sont identifiés par le symbole :

RAPPORT D'ESSAI N° IT141711-5671 EN DATE DU 08/11/2017 RECHERCHE ET IDENTIFICATION D'AMIANTE SUR UN PRELEVEMENT DE MATERIAU

Ce rapport d'essai ne concerne que les échantillons soumis à l'analyse.

Client :
EXPERT HABITAT & INDUSTRIE INGENIERIE (COMPTE
MATERIAUX)
21 route d'Albert
62450 AVESNES LES BAPAUME

Prélèvement :
Commande ITGA : IT0717-105113
Echantillon ITGA : IT141711-5671
Reçu au laboratoire le : 03/11/2017

Ref. Client :

Commande	110PAA0000-01
Dossier client	110PAA0000-01 - 42 ALLEE DES VIOLETES LGT 0 77000 VAUX LE PERNIL
Echantillon	110PAA0000P002 / MAISONS INDIVIDUELLES - - - / WC Mur C Enduit Peinture plaque de plâtre
Description ITGA	Enduit plâtreux blanc en faible quantité en vrac / Matériau gris en vrac / Peintures multiples en vrac

Préparation :

Effectuée de façon à être représentative de l'échantillon

- pour une analyse au Microscope Electronique à Transmission Analytique (META) : broyage mécanique, récupération de poussières sur grille de microscope électronique (méthode interne IT 085 ou IT 286)

Technique Analytique :

- Microscope Electronique à Transmission Analytique (parties pertinentes de la norme NF X 43-050)

Résultat :

Fraction Analysée	Technique analytique et date d'analyse	Résultat	Type d'amiante	Nb de préparations
▶ Enduit plâtreux blanc en faible quantité en vrac non séparable + matériau gris en vrac non séparable + peintures multiples en vrac non séparable	META le 08/11/2017	Amiante non détecté	---	2

Validé par : Kévin GUILLOIS - Analyste

La reproduction de ce rapport d'essai n'est autorisée que sous sa forme intégrale ; ce rapport ne doit pas être reproduit partiellement sans l'approbation du laboratoire.
Sauf demande particulière et écrite du client, les échantillons sont conservés pendant 6 mois et les rapports pendant 2 ans.

DTA 164 rev 12

Page 1 / 1



Parc d'affaires Espace Performances Bât K
35760 SAINT-GREGOIRE
Tél : 02.99.35.41.41
Fax : 02.23.22.52.27
www.itga.fr

Accréditation n° 1-5970
Liste des sites et portées
disponibles sur www.cofrac.fr



L'accréditation du COFRAC atteste de la compétence des laboratoires pour les seuls essais couverts par l'accréditation qui sont identifiés par le symbole.

RAPPORT D'ESSAI N° IT141711-5672 EN DATE DU 08/11/2017
RECHERCHE ET IDENTIFICATION D'AMIANTE SUR UN PRELEVEMENT DE MATERIAU

Ce rapport d'essai ne concerne que les échantillons soumis à l'analyse.

Client :

EXPERT HABITAT & INDUSTRIE INGENIERIE (COMPTE
MATERIAUX)
21 route d'Albert
62450 AVESNES LES BAPAUME

Prélèvement :

Commande ITGA : IT0717-105113
Echantillon ITGA : IT141711-5672
Reçu au laboratoire le : 03/11/2017

Réf. Client :

Commande	110PAA0000-01
Dossier client	110PAA0000-01 - 42 ALLEE DES VIOLETTES LGT 0 77000 VAUX LE PERNIL
Echantillon	110PAA0000P003 / MAISONS INDIVIDUELLES - - - / WC Plafond Enduit Peinture béton
Description ITGA	Enduit plâtreux blanc en vrac / Peintures multiples en vrac

Préparation :

Effectuée de façon à être représentative de l'échantillon

- pour une analyse au Microscope Electronique à Transmission Analytique (META) : broyage mécanique, récupération de poussières sur grille de microscope électronique (méthode interne IT 085 ou IT 286)

Technique Analytique :

- Microscope Electronique à Transmission Analytique (parties pertinentes de la norme NF X 43-050)

Résultat :

Fraction Analysée	Technique analytique et date d'analyse	Résultat	Type d'amiante	Nb de préparations
▶ Enduit plâtreux blanc en vrac non séparable + peintures multiples en vrac non séparable	META le 08/11/2017	Amiante non détecté	---	2

Validé par : Kevin GUILLOIS - Analyste

La reproduction de ce rapport d'essai n'est autorisée que sous la forme intégrale. Ce rapport ne doit pas être reproduit partiellement sans l'approbation du laboratoire. Sauf demande particulière et écrite du client, les échantillons sont conservés pendant 2 ans.

DTA 164 rev 12

Page 1 / 1



Parc d'affaires Espace Performances Bât K
35760 SAINT-GREGOIRE
Tél : 02.99.35.41.41
Fax : 02.23.22.52.27
www.itga.fr

Accréditation n° 1-5970
Liste des sites et portées
disponibles sur www.cofrac.fr



L'accréditation du COFRAC atteste de la compétence des laboratoires pour les seuls essais couverts par l'accréditation qui sont identifiés par le symbole.

RAPPORT D'ESSAI N° IT141711-5673 EN DATE DU 08/11/2017
RECHERCHE ET IDENTIFICATION D'AMIANTE SUR UN PRELEVEMENT DE MATERIAU

Ce rapport d'essai ne concerne que les échantillons soumis à l'analyse.

Client :

EXPERT HABITAT & INDUSTRIE INGENIERIE (COMPTE
MATERIAUX)
21 route d'Albert
62450 AVESNES LES BAPAUME

Prélèvement :

Commande ITGA : IT0717-105113
Echantillon ITGA : IT141711-5673
Reçu au laboratoire le : 03/11/2017

Réf. Client :

Commande	110PAA0000-01
Dossier client	110PAA0000-01 - 42 ALLEE DES VIOLETTES LGT 0 77000 VAUX LE PERNIL
Echantillon	110PAA0000P004 / MAISONS INDIVIDUELLES - - - / Salle de bains Plafond Enduit Peinture
Description ITGA	Enduit plâtreux blanc en vrac / Carton / Papier / Peinture en vrac

Préparation :

Effectuée de façon à être représentative de l'échantillon

- pour une analyse au Microscope Electronique à Transmission Analytique (META) : broyage mécanique, récupération de poussières sur grille de microscope électronique (méthode interne IT 085 ou IT 286)

Technique Analytique :

- Microscope Electronique à Transmission Analytique (parties pertinentes de la norme NF X 43-050)

Résultat :

Fraction Analysée	Technique analytique et date d'analyse	Résultat	Type d'amiante	Nb de préparations
▶ Enduit plâtreux blanc en vrac non séparable + carton non séparable + papier non séparable + peinture en vrac non séparable	META le 07/11/2017	Amiante non détecté	---	1

Validé par : Kevin GUILLOIS - Analyste

La reproduction de ce rapport d'essai n'est autorisée que sous la forme intégrale. Ce rapport ne doit pas être reproduit partiellement sans l'approbation du laboratoire. Sauf demande particulière et écrite du client, les échantillons sont conservés pendant 2 ans.

DTA 164 rev 12

Page 1 / 1



Parc d'affaires Espace Performances Bât K
35760 SAINT-GREGOIRE
Tél : 02.99.35.41.41
Fax : 02.23.22.52.27
www.itga.fr

Accréditation n° 1-5970
Liste des sites et portées
disponibles sur www.cofrac.fr



L'accréditation du COFRAC atteste de la compétence des laboratoires pour les seuls essais couverts par l'accréditation qui sont identifiés par le symbole :

RAPPORT D'ESSAI N° IT141711-5674 EN DATE DU 08/11/2017
RECHERCHE ET IDENTIFICATION D'AMIANTE SUR UN PRELEVEMENT DE MATERIAU

Ce rapport d'essai ne concerne que les échantillons soumis à l'analyse.

Client :

EXPERT HABITAT & INDUSTRIE INGENIERIE (COMPTE
MATERIAUX)
21 route d'Albert
62450 AVESNES LES BAPAUME

Prélèvement :

Commande ITGA : IT0717-105113
Echantillon ITGA : IT141711-5674
Reçu au laboratoire le : 03/11/2017

Réf. Client :

Commande	110PAA0000-01
Dossier client	110PAA0000-01 - 42 ALLEE DES VIOLETTES LGT 0 77000 VAUX LE PERNIL
Echantillon	110PAA0000P005 / MAISONS INDIVIDUELLES - - - / Chambre 3 Mur B Enduit Peinture
Description ITGA	Enduit plâtreux blanc en vrac / Carton / Peintures multiples en vrac

Préparation :

Effectuée de façon à être représentative de l'échantillon

- pour une analyse au Microscope Electronique à Transmission Analytique (META) : broyage mécanique, récupération de poussières sur grille de microscope électronique (méthode interne IT 085 ou IT 286)

Technique Analytique :

- Microscope Electronique à Transmission Analytique (parties pertinentes de la norme NF X 43-050)

Résultat :

Fraction Analysée	Technique analytique et date d'analyse	Résultat	Type d'amiante	Nb de préparations
▶ Enduit plâtreux blanc en vrac non séparable + carton non séparable + peintures multiples en vrac non séparable	META le 07/11/2017	Amiante non détecté	---	1

Validé par : Kevin GUILLOIS - Analyste

La reproduction de ce rapport d'essai n'est autorisée que sous la forme intégrale ; ce rapport ne doit pas être reproduit partiellement sans l'approbation du laboratoire. Sauf demande particulière et écrite du client, les échantillons sont conservés pendant 2 ans.

DTA 164 rev 12

Page 1 / 1



Parc d'affaires Espace Performances Bât K
35760 SAINT-GREGOIRE
Tél : 02.99.35.41.41
Fax : 02.23.22.52.27
www.itga.fr

Accréditation n° 1-5970
Liste des sites et portées
disponibles sur www.cofrac.fr



L'accréditation du COFRAC atteste de la compétence des laboratoires pour les seuls essais couverts par l'accréditation qui sont identifiés par le symbole :

RAPPORT D'ESSAI N° IT141711-5675 EN DATE DU 08/11/2017
RECHERCHE ET IDENTIFICATION D'AMIANTE SUR UN PRELEVEMENT DE MATERIAU

Ce rapport d'essai ne concerne que les échantillons soumis à l'analyse.

Client :

EXPERT HABITAT & INDUSTRIE INGENIERIE (COMPTE
MATERIAUX)
21 route d'Albert
62450 AVESNES LES BAPAUME

Prélèvement :

Commande ITGA : IT0717-105113
Echantillon ITGA : IT141711-5675
Reçu au laboratoire le : 03/11/2017

Réf. Client :

Commande	110PAA0000-01
Dossier client	110PAA0000-01 - 42 ALLEE DES VIOLETTES LGT 0 77000 VAUX LE PERNIL
Echantillon	110PAA0000P006 / MAISONS INDIVIDUELLES - - - / Chambre 4 Mur A Enduit Peinture plaque de plâtre
Description ITGA	Enduit plâtreux blanc en vrac / Carton / Peinture en faible quantité en vrac

Préparation :

Effectuée de façon à être représentative de l'échantillon

- pour une analyse au Microscope Electronique à Transmission Analytique (META) : broyage mécanique, récupération de poussières sur grille de microscope électronique (méthode interne IT 085 ou IT 286)

Technique Analytique :

- Microscope Electronique à Transmission Analytique (parties pertinentes de la norme NF X 43-050)

Résultat :

Fraction Analysée	Technique analytique et date d'analyse	Résultat	Type d'amiante	Nb de préparations
▶ Enduit plâtreux blanc en vrac non séparable + carton non séparable + peinture en faible quantité en vrac non séparable	META le 07/11/2017	Amiante non détecté	---	1

Validé par : Kevin GUILLOIS - Analyste

La reproduction de ce rapport d'essai n'est autorisée que sous la forme intégrale ; ce rapport ne doit pas être reproduit partiellement sans l'approbation du laboratoire. Sauf demande particulière et écrite du client, les échantillons sont conservés pendant 2 ans.

DTA 164 rev 12

Page 1 / 1



Parc d'affaires Espace Performances Bât K
35760 SAINT-GREGOIRE
Tél : 02.99.35.41.41
Fax : 02.23.22.52.27
www.itga.fr

cofrac
Accréditation n° 1-5970
Liste des sites et portées
disponibles sur www.cofrac.fr

L'accréditation du COFRAC atteste de la compétence des laboratoires pour les seuls essais couverts par l'accréditation qui sont identifiés par le symbole :

RAPPORT D'ESSAI N° IT141711-5676 EN DATE DU 08/11/2017
RECHERCHE ET IDENTIFICATION D'AMIANTE SUR UN PRELEVEMENT DE MATERIAU

Ce rapport d'essai ne concerne que les échantillons soumis à l'analyse.

Client :

EXPERT HABITAT & INDUSTRIE INGENIERIE (COMPTE
MATERIAUX)
21 route d'Albert
62450 AVESNES LES BAPAUME

Prélèvement :

Commande ITGA : IT0717-105113
Echantillon ITGA : IT141711-5676
Reçu au laboratoire le : 03/11/2017

Réf. Client :

Commande	110PAA0000-01
Dossier client	110PAA0000-01 - 42 ALLEE DES VIOLETTES LGT 0 77000 VAUX LE PERNIL
Echantillon	110PAA0000P007 / MAISONS INDIVIDUELLES - - - / Chambre 5 Plafonds Enduit Peinture
Description ITGA	Enduit plâtreux blanc en vrac / Carton / Papier / Peintures multiples en vrac

Préparation :

Effectuée de façon à être représentative de l'échantillon

- pour une analyse au Microscope Electronique à Transmission Analytique (META) : broyage mécanique, récupération de poussières sur grille de microscope électronique (méthode interne IT 085 ou IT 286)

Technique Analytique :

- Microscope Electronique à Transmission Analytique (parties pertinentes de la norme NF X 43-050)

Résultat :

Fraction Analyisée	Technique analytique et date d'analyse	Résultat	Type d'amiante	Nb de préparations
▶ Enduit plâtreux blanc en vrac non séparable + carton non séparable + papier non séparable + peintures multiples en vrac non séparable	META le 07/11/2017	Amiante non détecté	---	1

Validé par : Kevin GUILLOIS - Analyste

La reproduction de ce rapport d'essai n'est autorisée que sous la forme intégrale ; ce rapport ne doit pas être reproduit partiellement sans l'approbation du laboratoire. Sauf demande particulière et écrits du client, les échantillons sont conservés pendant 2 ans.

DTA 164 rev 12

Page 1 / 1



Parc d'affaires Espace Performances Bât K
35760 SAINT-GREGOIRE
Tél : 02.99.35.41.41
Fax : 02.23.22.52.27
www.itga.fr

cofrac
Accréditation n° 1-5970
Liste des sites et portées
disponibles sur www.cofrac.fr

L'accréditation du COFRAC atteste de la compétence des laboratoires pour les seuls essais couverts par l'accréditation qui sont identifiés par le symbole :

RAPPORT D'ESSAI N° IT141711-5677 EN DATE DU 08/11/2017
RECHERCHE ET IDENTIFICATION D'AMIANTE SUR UN PRELEVEMENT DE MATERIAU

Ce rapport d'essai ne concerne que les échantillons soumis à l'analyse.

Client :

EXPERT HABITAT & INDUSTRIE INGENIERIE (COMPTE
MATERIAUX)
21 route d'Albert
62450 AVESNES LES BAPAUME

Prélèvement :

Commande ITGA : IT0717-105113
Echantillon ITGA : IT141711-5677
Reçu au laboratoire le : 03/11/2017

Réf. Client :

Commande	110PAA0000-01
Dossier client	110PAA0000-01 - 42 ALLEE DES VIOLETTES LGT 0 77000 VAUX LE PERNIL
Echantillon	110PAA0000P008 / MAISONS INDIVIDUELLES - - - / Chambre Plafonds Dalle de polystyrènes
Description ITGA	Colle beige / Polystyrène expansé (billes)

Préparation :

Effectuée de façon à être représentative de l'échantillon

- pour une analyse au Microscope Electronique à Transmission Analytique (META) : broyage mécanique, récupération de poussières sur grille de microscope électronique (méthode interne IT 085 ou IT 286)

Technique Analytique :

- Microscope Electronique à Transmission Analytique (parties pertinentes de la norme NF X 43-050)

Résultat :

Fraction Analyisée	Technique analytique et date d'analyse	Résultat	Type d'amiante	Nb de préparations
▶ Colle beige non séparable + polystyrène expansé (billes)	META le 07/11/2017	Amiante non détecté	---	1

Validé par : Kevin GUILLOIS - Analyste

La reproduction de ce rapport d'essai n'est autorisée que sous la forme intégrale ; ce rapport ne doit pas être reproduit partiellement sans l'approbation du laboratoire. Sauf demande particulière et écrits du client, les échantillons sont conservés pendant 2 ans.

DTA 164 rev 12

Page 1 / 1



Parc d'affaires Espace Performances Bât K
35760 SAINT-GREGOIRE
Tél : 02.99.35.41.41
Fax : 02.23.22.52.27
www.itga.fr



Accréditation n° 1-5970
Liste des sites et portées
disponibles sur www.cofrac.fr

L'accréditation du COFRAC atteste de la compétence des laboratoires pour les seuls essais couverts par l'accréditation qui sont identifiés par le symbole :

RAPPORT D'ESSAI N° IT141711-5678 EN DATE DU 08/11/2017
RECHERCHE ET IDENTIFICATION D'AMIANTE SUR UN PRELEVEMENT DE MATERIAU

Ce rapport d'essai ne concerne que les échantillons soumis à l'analyse.

Client :

EXPERT HABITAT & INDUSTRIE INGENIERIE (COMPTE
MATERIAUX)
21 route d'Albert
62450 AVESNES LES BAPAUME

Prélèvement :

Commande ITGA : IT0717-105113
Echantillon ITGA : IT141711-5678
Reçu au laboratoire le : 03/11/2017

Réf. Client :

Commande	110PAA0000-01
Dossier client	110PAA0000-01 - 42 ALLEE DES VIOLETTES LGT 0 77000 VAUX LE PERNIL
Echantillon	110PAA0000P009 / MAISONS INDIVIDUELLES - - - / Chambre 2 Plafond Enduit Peinture béton
Description ITGA	Enduit plâtreux blanc en vrac / Peintures multiples en vrac

Préparation :

Effectuée de façon à être représentative de l'échantillon

- pour une analyse au Microscope Electronique à Transmission Analytique (META) : broyage mécanique, récupération de poussières sur grille de microscope électronique (méthode interne IT 085 ou IT 286)

Technique Analytique :

- Microscope Electronique à Transmission Analytique (parties pertinentes de la norme NF X 43-050)

Résultat :

Fraction Analysée	Technique analytique et date d'analyse	Résultat	Type d'amiante	Nb de préparations
▶ Enduit plâtreux blanc en vrac non séparable + peintures multiples en vrac non séparable	META le 07/11/2017	Amiante non détecté	---	1

Validé par : Kevin GUILLOIS - Analyste

La reproduction de ce rapport d'essai n'est autorisée que sous la forme intégrale ; ce rapport ne doit pas être reproduit partiellement sans l'approbation du laboratoire. Sur demande particulière et écrite du client, les échantillons sont conservés pendant 2 ans.

DTA 164 rev 12

Page 1 / 1



Parc d'affaires Espace Performances Bât K
35760 SAINT-GREGOIRE
Tél : 02.99.35.41.41
Fax : 02.23.22.52.27
www.itga.fr



Accréditation n° 1-5970
Liste des sites et portées
disponibles sur www.cofrac.fr

L'accréditation du COFRAC atteste de la compétence des laboratoires pour les seuls essais couverts par l'accréditation qui sont identifiés par le symbole :

RAPPORT D'ESSAI N° IT141711-5679 EN DATE DU 08/11/2017
RECHERCHE ET IDENTIFICATION D'AMIANTE SUR UN PRELEVEMENT DE MATERIAU

Ce rapport d'essai ne concerne que les échantillons soumis à l'analyse.

Client :

EXPERT HABITAT & INDUSTRIE INGENIERIE (COMPTE
MATERIAUX)
21 route d'Albert
62450 AVESNES LES BAPAUME

Prélèvement :

Commande ITGA : IT0717-105113
Echantillon ITGA : IT141711-5679
Reçu au laboratoire le : 03/11/2017

Réf. Client :

Commande	110PAA0000-01
Dossier client	110PAA0000-01 - 42 ALLEE DES VIOLETTES LGT 0 77000 VAUX LE PERNIL
Echantillon	110PAA0000P010 / MAISONS INDIVIDUELLES - - - / Séjour Sols Carrelage
Description ITGA	Colle grise / Matériau compact beige hétérogène / Carrelage

Préparation :

Effectuée de façon à être représentative de l'échantillon

- pour une analyse au Microscope Electronique à Transmission Analytique (META) : broyage mécanique, récupération de poussières sur grille de microscope électronique (méthode interne IT 085 ou IT 286)

Technique Analytique :

- Microscope Electronique à Transmission Analytique (parties pertinentes de la norme NF X 43-050)

Résultat :

Fraction Analysée	Technique analytique et date d'analyse	Résultat	Type d'amiante	Nb de préparations
▶ Colle grise non séparable + matériau compact beige hétérogène + carrelage	META le 08/11/2017	Amiante non détecté	---	1

Validé par : Kevin GUILLOIS - Analyste

La reproduction de ce rapport d'essai n'est autorisée que sous la forme intégrale ; ce rapport ne doit pas être reproduit partiellement sans l'approbation du laboratoire. Sur demande particulière et écrite du client, les échantillons sont conservés pendant 2 ans.

DTA 164 rev 12

Page 1 / 1



Parc d'affaires Espace Performances Bât K
35760 SAINT-GREGOIRE
Tél : 02.99.35.41.41
Fax : 02.23.22.52.27
www.itga.fr

Accréditation n° 1-5970
Liste des sites et portées
disponibles sur www.cofrac.fr



L'accréditation du COFRAC atteste de la compétence des laboratoires pour les seuls essais couverts par l'accréditation qui sont identifiés par le symbole :

RAPPORT D'ESSAI N° IT141711-5680 EN DATE DU 08/11/2017
RECHERCHE ET IDENTIFICATION D'AMIANTE SUR UN PRELEVEMENT DE MATERIAU

Ce rapport d'essai ne concerne que les échantillons soumis à l'analyse.

Client :

EXPERT HABITAT & INDUSTRIE INGENIERIE (COMPTE
MATERIAUX)
21 route d'Albert
62450 AVESNES LES BAPAUME

Prélèvement :

Commande ITGA : IT0717-105113
Echantillon ITGA : IT141711-5680
Reçu au laboratoire le : 03/11/2017

Réf. Client :

Commande	110PAA0000-01
Dossier client	110PAA0000-01 - 42 ALLEE DES VIOLETTES LGT 0 77000 VAUX LE PERNIL
Echantillon	110PAA0000P011 / MAISONS INDIVIDUELLES - - - / Cuisine Sols Carrelage
Description ITGA	Colle grise en faible quantité / Carrelage

Préparation :

Effectuée de façon à être représentative de l'échantillon

- pour une analyse au Microscope Electronique à Transmission Analytique (META) : broyage mécanique, récupération de poussières sur grille de microscope électronique (méthode interne IT 085 ou IT 286)

Technique Analytique :

- Microscope Electronique à Transmission Analytique (parties pertinentes de la norme NF X 43-050)

Résultat :

Fraction Analysée	Technique analytique et date d'analyse	Résultat	Type d'amiante	Nb de préparations
▶ Colle grise en faible quantité non séparable + carrelage	META le 08/11/2017	Amiante non détecté	---	1

Validé par : Kevin GUILLOIS - Analyste

La reproduction de ce rapport d'essai n'est autorisée que sous la forme intégrale ; ce rapport ne doit pas être reproduit partiellement sans l'approbation du laboratoire. Sur demande particulière et écrite du client, les échantillons sont conservés pendant 2 ans et les rapports pendant 2 ans.

DTA 164 rev 12

Page 1 / 1



Parc d'affaires Espace Performances Bât K
35760 SAINT-GREGOIRE
Tél : 02.99.35.41.41
Fax : 02.23.22.52.27
www.itga.fr

Accréditation n° 1-5970
Liste des sites et portées
disponibles sur www.cofrac.fr



L'accréditation du COFRAC atteste de la compétence des laboratoires pour les seuls essais couverts par l'accréditation qui sont identifiés par le symbole :

RAPPORT D'ESSAI N° IT141711-5681 EN DATE DU 08/11/2017
RECHERCHE ET IDENTIFICATION D'AMIANTE SUR UN PRELEVEMENT DE MATERIAU

Ce rapport d'essai ne concerne que les échantillons soumis à l'analyse.

Client :

EXPERT HABITAT & INDUSTRIE INGENIERIE (COMPTE
MATERIAUX)
21 route d'Albert
62450 AVESNES LES BAPAUME

Prélèvement :

Commande ITGA : IT0717-105113
Echantillon ITGA : IT141711-5681
Reçu au laboratoire le : 03/11/2017

Réf. Client :

Commande	110PAA0000-01
Dossier client	110PAA0000-01 - 42 ALLEE DES VIOLETTES LGT 0 77000 VAUX LE PERNIL
Echantillon	110PAA0000P012 / MAISONS INDIVIDUELLES - - - / Salle d'eau Sol Carrelage
Description ITGA	Colle grise / Carrelage

Préparation :

Effectuée de façon à être représentative de l'échantillon

- pour une analyse au Microscope Electronique à Transmission Analytique (META) : broyage mécanique, récupération de poussières sur grille de microscope électronique (méthode interne IT 085 ou IT 286)

Technique Analytique :

- Microscope Electronique à Transmission Analytique (parties pertinentes de la norme NF X 43-050)

Résultat :

Fraction Analysée	Technique analytique et date d'analyse	Résultat	Type d'amiante	Nb de préparations
▶ Colle grise + carrelage	META le 07/11/2017	Amiante non détecté	---	1

Validé par : Kevin GUILLOIS - Analyste

La reproduction de ce rapport d'essai n'est autorisée que sous la forme intégrale ; ce rapport ne doit pas être reproduit partiellement sans l'approbation du laboratoire. Sur demande particulière et écrite du client, les échantillons sont conservés pendant 2 ans et les rapports pendant 2 ans.

DTA 164 rev 12

Page 1 / 1



Parc d'affaires Espace Performances Bât K
35760 SAINT-GREGOIRE
Tél : 02.99.35.41.41
Fax : 02.23.22.52.27
www.itga.fr

Accréditation n° 1-5970
Liste des sites et portées
disponibles sur www.cofrac.fr



L'accréditation du COFRAC atteste de la compétence des laboratoires pour les seuls essais couverts par l'accréditation qui sont identifiés par le symbole.

RAPPORT D'ESSAI N° IT141711-5682 EN DATE DU 08/11/2017
RECHERCHE ET IDENTIFICATION D'AMIANTE SUR UN PRELEVEMENT DE MATERIAU

Ce rapport d'essai ne concerne que les échantillons soumis à l'analyse.

Client :

EXPERT HABITAT & INDUSTRIE INGENIERIE (COMPTE
MATERIAUX)
21 route d'Albert
62450 AVESNES LES BAPAUME

Prélèvement :

Commande ITGA : IT0717-105113
Echantillon ITGA : IT141711-5682
Reçu au laboratoire le : 03/11/2017

Réf. Client :

Commande	110PAA0000-01
Dossier client	110PAA0000-01 - 42 ALLEE DES VIOLETTES LGT 0 77000 VAUX LE PERNIL
Echantillon	110PAA0000P013 / MAISONS INDIVIDUELLES - - - / Chambre 1 Sol Revêtement souple
Description ITGA	Revêtement souple beige / Colle polymère jaune en faible quantité en vrac

Préparation :

Effectuée de façon à être représentative de l'échantillon

- pour une analyse au Microscope Electronique à Transmission Analytique (META) : broyage mécanique, récupération de poussières sur grille de microscope électronique (méthode interne IT 085 ou IT 286)

Technique Analytique :

- Microscope Electronique à Transmission Analytique (parties pertinentes de la norme NF X 43-050)

Résultat :

Fraction Analysée	Technique analytique et date d'analyse	Résultat	Type d'amiante	Nb de préparations
▶ Revêtement souple beige + colle polymère jaune en faible quantité en vrac non séparable	META le 07/11/2017	Amiante non détecté	---	1

Validé par : Kevin GUILLOIS - Analyste

La reproduction de ce rapport d'essai n'est autorisée que sous la forme intégrale. Ce rapport ne doit pas être reproduit partiellement sans l'approbation du laboratoire. Sauf demande particulière et écrits du client, les échantillons sont conservés pendant 2 ans.

DTA 164 rev 12

Page 1 / 1



Parc d'affaires Espace Performances Bât K
35760 SAINT-GREGOIRE
Tél : 02.99.35.41.41
Fax : 02.23.22.52.27
www.itga.fr

Accréditation n° 1-5970
Liste des sites et portées
disponibles sur www.cofrac.fr



L'accréditation du COFRAC atteste de la compétence des laboratoires pour les seuls essais couverts par l'accréditation qui sont identifiés par le symbole.

RAPPORT D'ESSAI N° IT141711-5683 EN DATE DU 08/11/2017
RECHERCHE ET IDENTIFICATION D'AMIANTE SUR UN PRELEVEMENT DE MATERIAU

Ce rapport d'essai ne concerne que les échantillons soumis à l'analyse.

Client :

EXPERT HABITAT & INDUSTRIE INGENIERIE (COMPTE
MATERIAUX)
21 route d'Albert
62450 AVESNES LES BAPAUME

Prélèvement :

Commande ITGA : IT0717-105113
Echantillon ITGA : IT141711-5683
Reçu au laboratoire le : 03/11/2017

Réf. Client :

Commande	110PAA0000-01
Dossier client	110PAA0000-01 - 42 ALLEE DES VIOLETTES LGT 0 77000 VAUX LE PERNIL
Echantillon	110PAA0000P014 / MAISONS INDIVIDUELLES - - - / Couloir Sols Dalle de sol
Description ITGA	Revêtement souple vert / Colle polymère jaune en faible quantité en vrac avec poussières / Peintures multiples en vrac

Préparation :

Effectuée de façon à être représentative de l'échantillon

- pour une analyse au Microscope Electronique à Transmission Analytique (META) : broyage mécanique, récupération de poussières sur grille de microscope électronique (méthode interne IT 085 ou IT 286)

Technique Analytique :

- Microscope Electronique à Transmission Analytique (parties pertinentes de la norme NF X 43-050)

Résultat :

Fraction Analysée	Technique analytique et date d'analyse	Résultat	Type d'amiante	Nb de préparations
▶ Revêtement souple vert + colle polymère jaune en faible quantité en vrac avec poussières non séparable + peintures multiples en vrac non séparable	META le 07/11/2017	Amiante non détecté	---	1

Validé par : Kevin GUILLOIS - Analyste

La reproduction de ce rapport d'essai n'est autorisée que sous la forme intégrale. Ce rapport ne doit pas être reproduit partiellement sans l'approbation du laboratoire. Sauf demande particulière et écrits du client, les échantillons sont conservés pendant 2 ans.

DTA 164 rev 12

Page 1 / 1



Parc d'affaires Espace Performances Bât K
35760 SAINT-GREGOIRE
Tél : 02.99.35.41.41
Fax : 02.23.22.52.27
www.itga.fr



Accréditation n° 1-5970
Liste des sites et portées
disponibles sur www.cofrac.fr

L'accréditation du COFRAC atteste de la compétence des laboratoires pour les seuls essais couverts par l'accréditation qui sont identifiés par le symbole :

RAPPORT D'ESSAI N° IT141711-5684 EN DATE DU 08/11/2017
RECHERCHE ET IDENTIFICATION D'AMIANTE SUR UN PRELEVEMENT DE MATERIAU

Ce rapport d'essai ne concerne que les échantillons soumis à l'analyse.

Client :

EXPERT HABITAT & INDUSTRIE INGENIERIE (COMPTE
MATERIAUX)
21 route d'Albert
62450 AVESNES LES BAPAUME

Prélèvement :

Commande ITGA : IT0717-105113
Echantillon ITGA : IT141711-5684
Reçu au laboratoire le : 03/11/2017

Réf. Client :

Commande	110PAA0000-01
Dossier client	110PAA0000-01 - 42 ALLEE DES VIOLETTES LGT 0 77000 VAUX LE PERNIL
Echantillon	110PAA0000P015 / MAISONS INDIVIDUELLES - - - / Salle de bains Sol Dalle de sol
Description ITGA	Revêtement souple vert / Colle polymère jaune avec poussières

Préparation :

Effectuée de façon à être représentative de l'échantillon

- pour une analyse au Microscope Electronique à Transmission Analytique (META) : broyage mécanique, récupération de poussières sur grille de microscope électronique (méthode interne IT 085 ou IT 286)

Technique Analytique :

- Microscope Electronique à Transmission Analytique (parties pertinentes de la norme NF X 43-050)

Résultat :

Fraction Analysée	Technique analytique et date d'analyse	Résultat	Type d'amiante	Nb de préparations
▶ Revêtement souple vert + colle polymère jaune avec poussières	META le 07/11/2017	Amiante non détecté	---	1

Validé par : Kevin GUILLOIS - Analyste

La reproduction de ce rapport d'essai n'est autorisée que sous la forme intégrale ; ce rapport ne doit pas être reproduit partiellement sans l'approbation du laboratoire. Sur demande particulière et écrite du client, les échantillons sont conservés pendant 2 ans.

DTA 164 rev 12

Page 1 / 1



Parc d'affaires Espace Performances Bât K
35760 SAINT-GREGOIRE
Tél : 02.99.35.41.41
Fax : 02.23.22.52.27
www.itga.fr



Accréditation n° 1-5970
Liste des sites et portées
disponibles sur www.cofrac.fr

L'accréditation du COFRAC atteste de la compétence des laboratoires pour les seuls essais couverts par l'accréditation qui sont identifiés par le symbole :

RAPPORT D'ESSAI N° IT141711-5685 EN DATE DU 08/11/2017
RECHERCHE ET IDENTIFICATION D'AMIANTE SUR UN PRELEVEMENT DE MATERIAU

Ce rapport d'essai ne concerne que les échantillons soumis à l'analyse.

Client :

EXPERT HABITAT & INDUSTRIE INGENIERIE (COMPTE
MATERIAUX)
21 route d'Albert
62450 AVESNES LES BAPAUME

Prélèvement :

Commande ITGA : IT0717-105113
Echantillon ITGA : IT141711-5685
Reçu au laboratoire le : 03/11/2017

Réf. Client :

Commande	110PAA0000-01
Dossier client	110PAA0000-01 - 42 ALLEE DES VIOLETTES LGT 0 77000 VAUX LE PERNIL
Echantillon	110PAA0000P016 / MAISONS INDIVIDUELLES - - - / Salle de bains Mur B Falence 1
Description ITGA	Colle blanche / Peinture / Carrelage

Préparation :

Effectuée de façon à être représentative de l'échantillon

- pour une analyse au Microscope Electronique à Transmission Analytique (META) : broyage mécanique, récupération de poussières sur grille de microscope électronique (méthode interne IT 085 ou IT 286)

Technique Analytique :

- Microscope Electronique à Transmission Analytique (parties pertinentes de la norme NF X 43-050)

Résultat :

Fraction Analysée	Technique analytique et date d'analyse	Résultat	Type d'amiante	Nb de préparations
▶ Colle blanche + peinture non séparable + carrelage	META le 07/11/2017	Amiante non détecté	---	1

Validé par : Kevin GUILLOIS - Analyste

La reproduction de ce rapport d'essai n'est autorisée que sous la forme intégrale ; ce rapport ne doit pas être reproduit partiellement sans l'approbation du laboratoire. Sur demande particulière et écrite du client, les échantillons sont conservés pendant 2 ans.

DTA 164 rev 12

Page 1 / 1



Parc d'affaires Espace Performances Bât K
35760 SAINT-GREGOIRE
Tél : 02.99.35.41.41
Fax : 02.23.22.52.27
www.itga.fr



Accréditation n° 1-5970
Liste des sites et portées
disponibles sur www.cofrac.fr

L'accréditation du COFRAC atteste de la compétence des laboratoires pour les seuls essais couverts par l'accréditation qui sont identifiés par le symbole :

RAPPORT D'ESSAI N° IT141711-5686 EN DATE DU 08/11/2017
RECHERCHE ET IDENTIFICATION D'AMIANTE SUR UN PRELEVEMENT DE MATERIAU

Ce rapport d'essai ne concerne que les échantillons soumis à l'analyse.

Client :

EXPERT HABITAT & INDUSTRIE INGENIERIE (COMPTE
MATERIAUX)
21 route d'Albert
62450 AVESNES LES BAPAUME

Prélèvement :

Commande ITGA : IT0717-105113
Echantillon ITGA : IT141711-5686
Reçu au laboratoire le : 03/11/2017

Réf. Client :

Commande	110PAA0000-01
Dossier client	110PAA0000-01 - 42 ALLEE DES VIOLETTES LGT 0 77000 VAUX LE PERNIL
Echantillon	110PAA0000P017 / MAISONS INDIVIDUELLES - - - / Cuisine Mur B Falence 2
Description ITGA	Colle blanche / Peinture / Carrelage

Préparation :

Effectuée de façon à être représentative de l'échantillon

- pour une analyse au Microscope Electronique à Transmission Analytique (META) : broyage mécanique, récupération de poussières sur grille de microscope électronique (méthode interne IT 085 ou IT 286)

Technique Analytique :

- Microscope Electronique à Transmission Analytique (parties pertinentes de la norme NF X 43-050)

Résultat :

Fraction Analysée	Technique analytique et date d'analyse	Résultat	Type d'amiante	Nb de préparations
▶ Colle blanche + peinture non séparable + carrelage	META le 07/11/2017	Amiante non détecté	---	1

Validé par : Kevin GUILLOIS - Analyste

La reproduction de ce rapport d'essai n'est autorisée que sous la forme intégrale ; ce rapport ne doit pas être reproduit partiellement sans l'approbation du laboratoire. Sur demande particulière et écrite du client, les échantillons sont conservés pendant 2 ans et les rapports pendant 2 ans.

DTA 164 rev 12

Page 1 / 1



Parc d'affaires Espace Performances Bât K
35760 SAINT-GREGOIRE
Tél : 02.99.35.41.41
Fax : 02.23.22.52.27
www.itga.fr



Accréditation n° 1-5970
Liste des sites et portées
disponibles sur www.cofrac.fr

L'accréditation du COFRAC atteste de la compétence des laboratoires pour les seuls essais couverts par l'accréditation qui sont identifiés par le symbole :

RAPPORT D'ESSAI N° IT141711-5687 EN DATE DU 08/11/2017
RECHERCHE ET IDENTIFICATION D'AMIANTE SUR UN PRELEVEMENT DE MATERIAU

Ce rapport d'essai ne concerne que les échantillons soumis à l'analyse.

Client :

EXPERT HABITAT & INDUSTRIE INGENIERIE (COMPTE
MATERIAUX)
21 route d'Albert
62450 AVESNES LES BAPAUME

Prélèvement :

Commande ITGA : IT0717-105113
Echantillon ITGA : IT141711-5687
Reçu au laboratoire le : 03/11/2017

Réf. Client :

Commande	110PAA0000-01
Dossier client	110PAA0000-01 - 42 ALLEE DES VIOLETTES LGT 0 77000 VAUX LE PERNIL
Echantillon	110PAA0000P018 / MAISONS INDIVIDUELLES - - - / Cuisine Sous évier Revêtement bitumineux
Description ITGA	Matériau bitumineux noir en vrac

Préparation :

Effectuée de façon à être représentative de l'échantillon

- pour une analyse au Microscope Electronique à Transmission Analytique (META) : broyage mécanique, récupération de poussières sur grille de microscope électronique (méthode interne IT 085 ou IT 286)

Technique Analytique :

- Microscope Electronique à Transmission Analytique (parties pertinentes de la norme NF X 43-050)

Résultat :

Fraction Analysée	Technique analytique et date d'analyse	Résultat	Type d'amiante	Nb de préparations
▶ Matériau bitumineux noir en vrac	META le 07/11/2017	Amiante non détecté	---	1

Validé par : Kevin GUILLOIS - Analyste

La reproduction de ce rapport d'essai n'est autorisée que sous la forme intégrale ; ce rapport ne doit pas être reproduit partiellement sans l'approbation du laboratoire. Sur demande particulière et écrite du client, les échantillons sont conservés pendant 2 ans et les rapports pendant 2 ans.

DTA 164 rev 12

Page 1 / 1

ATTESTATION(S)



ALLIANZ IARD
Direction Opérations Entreprises
Case courriel 8 10 33
5C Esplanade Charles de Gaulle
33081 BORDEAUX CEDEX

ALLIANZ RESPONSABILITE CIVILE DES ENTREPRISES DE SERVICE

La société ALLIANZ IARD certifie que :

EXPERT HABITAT INGENIERIE
21 ROUTE D ALBERT
62450 AVESNES LES BAPAUME

Est titulaire d'une police d'assurance Responsabilité civile Activités de services N°55897385 qui a pris effet le 01/01/2017.

Ce contrat, a pour objet de :

- Satisfaire aux obligations édictées par l'ordonnance n°2005 - 655 du 8 juin 2005 et son décret d'application n°2006 - 1114 du 5 septembre 2006, codifié aux articles R212-4 et L271-4 à L271-6 du code de la construction et de l'habitation, ainsi que ses textes subéquents ;
- Garantir l'assuré contre les conséquences pécuniaires de la responsabilité civile qu'il peut encourir à l'égard des tiers du fait de ses activités professionnelles déclarées aux Dispositions Particulières à savoir :
 - Le constat des Risques d'exposition au plomb
 - Diagnostic Performance Energétique (DPE)
 - Repérage d'amiante avant transaction, contrôle périodique amiante
 - Repérage d'amiante avant / après travaux et démolition
 - Dossier technique amiante
 - Repérage d'amiante sur surfaces bitumées ou enrobées
 - Diagnostic amiante parties privatives
 - Repérage de plomb avant / après travaux et démolition
 - Présence de termites et autres insectes xylophages

Le montant de la garantie Responsabilité Civile Professionnelle est de 1 300 000,00 € par sinistre et 1 500 000,00 € par année.

Le présent document, établi par ALLIANZ, est valable jusqu'au 31/12/2017 sous réserve du paiement des cotisations. Il a pour objet d'attester l'existence d'un contrat. Il ne constitue toutefois pas une présomption d'application des garanties et ne peut engager ALLIANZ au-delà des clauses, conditions et limites du contrat auquel il se réfère. Les exceptions de garantie opposables au souscripteur le sont également aux bénéficiaires de l'indemnité (résiliation, nullité, règle proportionnelle, exclusions, déchéances, ...).


Toute adjonction autre que le cachet et la signature du représentant de la Société est réputée non écrite.

Fait à Bordeaux, le 19/12/2016

Pour la compagnie

Allianz IARD
Direction Opérations Entreprises
5C Esplanade Charles de Gaulle
33081 BORDEAUX CEDEX

CERTIFICAT DE COMPETENCES



**Certificat de compétences
Diagnosticteur Immobilier**

I.Cert
Institut de Certification

N° CPDI 3869 Version 01


Je soussigné, Philippe TROYAUX, Directeur Général d'I.Cert, atteste que :
Monsieur Gaëtan BEDEL

Est certifié(e) selon le référentiel I.Cert dénommé CPE DI DR 01, dispositif de certification de personnes réalisant des diagnostics immobiliers pour les missions suivantes :

Amiante **Repérage et diagnostic amiante dans les immeubles bâtis**
Date d'effet : 22/04/2016, date d'expiration : 21/04/2021

En foi de quoi ce certificat est délivré, pour valoir et servir ce que de droit.
Edité à Saint Grégoire, le 23/05/2016


Arrêté du 6 août 2007 définissant les critères de certification des compétences des personnes physiques réalisant l'état de l'habitation relative de gaspillage par les articles du 15/12/2009 et du 15/12/2011. Arrêté du 16 octobre 2009 définissant les critères de certification des compétences des personnes physiques réalisant le diagnostic énergétique relatif aux articles du 15/12/2009 et du 15/12/2011. Arrêté du 20 octobre 2005 définissant les critères de certification des compétences des personnes physiques réalisant l'état relatif à la présence de termites dans le bâtiment relatif aux articles du 14/12/2006 et du 14/02/2012. Arrêté du 21 novembre 2006 définissant les critères de certification des compétences des personnes physiques opérateurs de repérage et de diagnostic amiante dans les immeubles bâtis. Arrêté du 21 novembre 2006 définissant les critères de certification des compétences des personnes physiques opérateurs des contrats de risque d'inondation au présent ou agissant pour obtenir des diagnostics présentés dans les immeubles d'habitation existant par l'article du 04/12/2011. Arrêté du 8 juillet 2005 définissant les critères de certification des compétences des personnes physiques réalisant l'état de l'habitation relative d'incendie relatif par les articles du 12/12/2009 et du 03/12/2011.



I.Cert
Institut de Certification

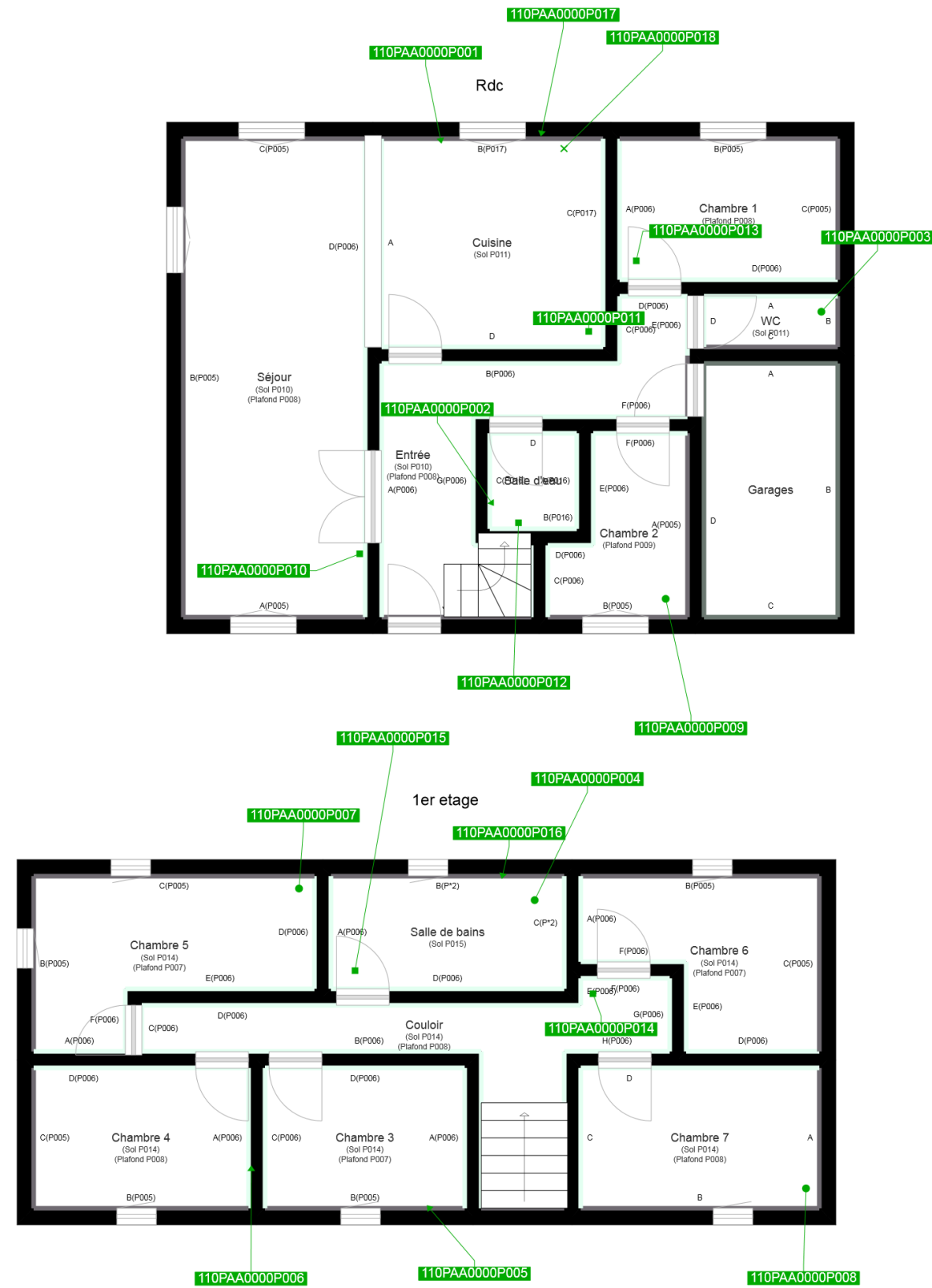
Certification de personnes
Diagnosticteur
Portée disponible sur www.icert.fr

Part: EDONIA - Bâtiment G - Rue de la Terre Victorieuse - 35750 Saint Grégoire



COFRAC
LABORATOIRES
DE
CONTRÔLE
ET
DE
CERTIFICATION
DES
PROFESSEURS
ET
DES
INGÉNIEURS

CPEDI FR11 révis 30



	Murs périphériques / Plaques de plâtre
	Murs Bois
	Murs Brique
	Murs Béton brut
	Cloisons Plaques de plâtre
	Murs carreaux de plâtre
	Murs Béton / Enduit
	Murs porteurs et/ou mur de refend / Plaques de plâtre
	Murs périphériques / Doublage (plaque de plâtre + isolant)
	Torchis
	Murs Amiantés
	Murs Brique / Enduit
	Murs Brique plâtrière

- Prélèvements de sol amiantés
- Prélèvements de sol non amiantés
- Prélèvements de plafonds amiantés
- Prélèvements de plafonds non amiantés
- Prélèvements de murs amiantés
- Prélèvements de murs non amiantés
- X Autres types de prélèvements amiantés
- X Autres types de prélèvements non amiantés